

Emakumeen Etxea Tolosaldean: egitasmoaren zehaztapena 2019ko urtarrila



emakumeen etxea

elhuyar
Aholkularitza

LANDUTAKO EDUKIAK



1. **ZERTARAKO Emakumeen Etxea bat Tolosaldean?**
2. **Etxearen ERABILTZAILEAK**
3. **EZAUGARRI orokorrak**
4. **PRINTZIPIO gidariak**
5. **Etxearen JARDUERAK**
6. **Udal Berdintasun ARLOAREN KOKAPENA**
7. **Etxearen KUDEAKETA-EREDUA**
 - 7.1. **Antolaketa eta programazioa**
 - 7.2. **Baliabideen kudeaketa**
8. **FUNTZIONAMENDUA**
9. **Etxearen KOKAPENA ETA ANTOLAKETA espaziala**
10. **Etxearentzako IZENA**

1

ZERTARAKO Emakumeen Etxe bat Tolosaldean?



elhuyar
Aholkularitza



1

ZERTARAKO Emakumeen Etxe bat Tolosaldean?



elhuyar
Aholkularitza

GUTASUN BATEN PARTE SENTITZEKO

- Gertutasuna eta konfiantza eskaintzeko, entzuna eta ulertua izateko.
- Parte sentitzeko eta parte izateko.
- Seguru eta babestuta sentitzeko.
- Libre izateko.
- Aisialdiko jarduerak lantzeko, giroari arreta berezia jarrita.

AHALDUNTZEKO

- Informazioa jasotzeko eta ikasteko. Garapenerako gunea izateko.
- Emakumeak etengabe ahalduntzeko: Jabetze Eskola.
- Feministak sortzeko laborategia izateko, feminismoaren inguruko sentsibilizazioa lantzeko.

SAREAK ERAIKITZEKO

- Emakume anitzak (adina, jatorria, klasea, ideologia, gaitasun...) elkartzeko, saretzeko eta sinergiak lantzeko.
- Eskualdeko mugimendu feminista sendotzeko.
- Eskualdeko emakume guztien indarrak batzeko.
- Emakume-taldeen egoitza izateko.

ERALDAKETA SOZIALERAKO

Eraldaketaren ikuspegitik jendarteko eremu guztietan politikoki eragiteko (behatoki kritikoa): elkarte gastronomikoak, ikastetxeak, jaiak, enplegua, zaintza-lanak, etab.

Etxearen erabiltzaile nagusiak 16 urtetik gorako emakumeak* izango dira, norbanakoak zein Etxearen kudeaketa-organoetan dauden taldeetakoak.

- ***Emakumea**, kategoria politiko gisa ulertzea proposatzen da: gorputzaren ezaugarri fisikoetan baino, genero-identitatean oinarritutako izendapenari leku egitea.
- Etxearen jarduerak emakumeei zuzendutakoak izango dira, oro har, eta hartzailea edo xede-taldea zein den zehaztuta ez dagoenean, emakumeei zuzendutakoa dela ulertuko dugu.



Etxea irekitakoan lehentasuna emango zaie emakumeentzako jarduerari. Emakumeek Etxea bere egindakoan eta horretarako unea dela adostutakoan hasiko da Etxea jarduera mistoak antolatzen.

Egoki baloratzen den unean, **mistoak** diren edo **gizonei zuzendutako jarduerak** antolatzeko aukera egongo da. Hala denean;

- Argi eta garbi adierazi beharko da jarduera mistoa edota gizonezkoei zuzendutakoa dela.
- Beti egongo dira zuzenki lotuta berdintasunarekin edo feminismoarekin.



Etxearen erabiltzaileek Etxean eskaintzen diren zerbitzu eta jardueratan parte hartzeko **eskubidea** izango dute, baita gune seguru batean egoteko eskubidea ere.

Betebeharrak, berriz, honako hauek izango dira:

- Etxearen funtzionamendurako eta erabilerarako arauak errespetatzea.
- Etxearen martxarekin lotuta hartutako konpromisoa(k) betetzea.
- Gainerako erabiltzaileekiko errespetuz jokatzeara.



FISIKOKI

- DIAFANOA
- HANDIA
- EGUZKITSUA, ARGITSUA
- IRISGARRIA
- ERDIGUNEAN KOKATUA
- BEHARRETARA EGOKITUA, ERABILERA ANITZERAKO

ZER TRANSMITITU BEHAR DU?

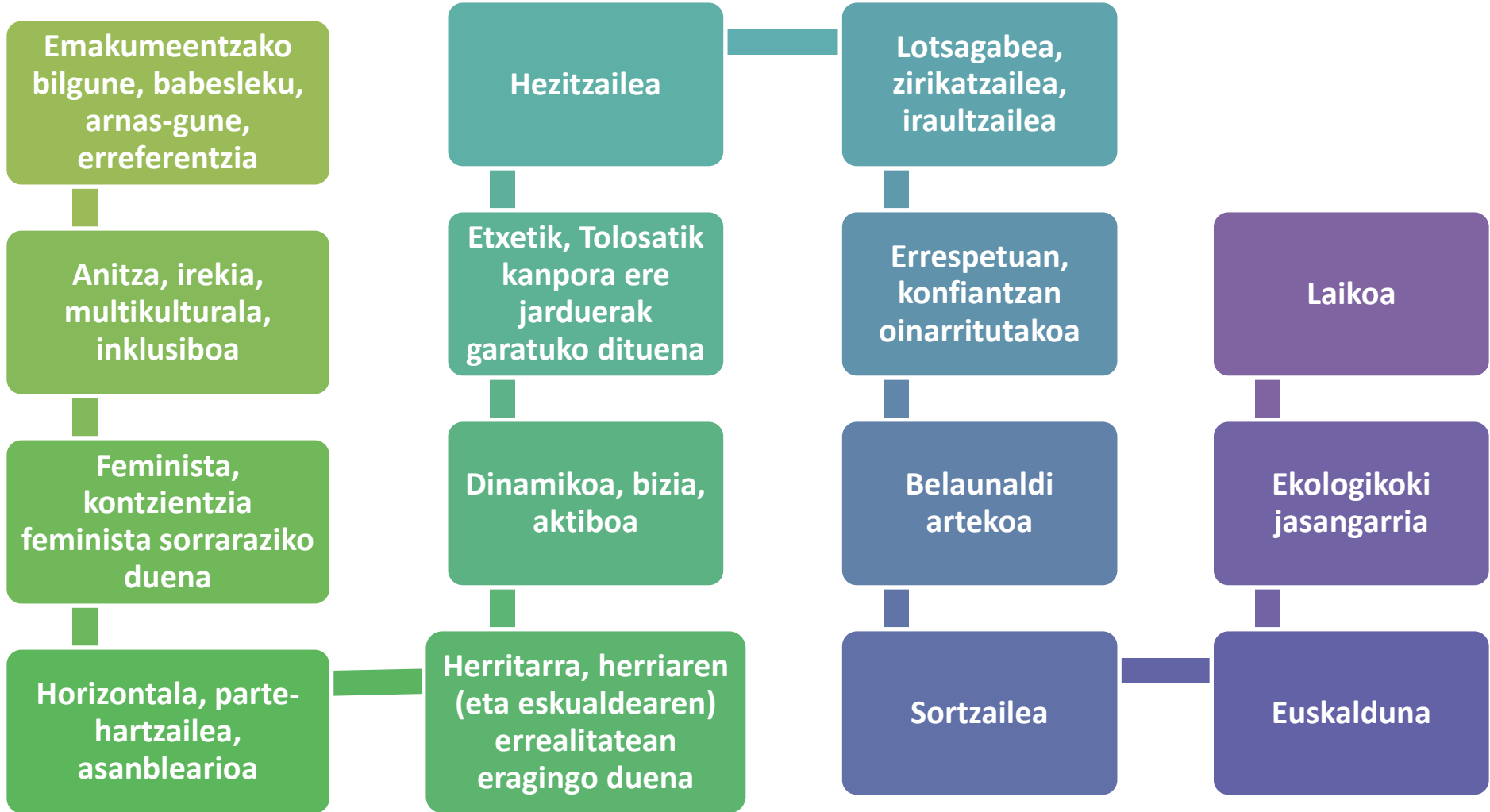
- ATSEGINA
- EROSOA
- GOXOA
- POLITA
- ALAIA
- ENERGIAZ BETEA
- TXUKUNA, GARBIA
- ERAKARGARRIA

ANTOLAKETAREN IKUSPEGITIK

- Ordu-tegi zabalekoa
- Lan-baldintza duinak bermatuko dituen
- Emakumeen eta Udalaren arteko lankidetzarekin

4

PRINTZIPIO GIDARIAK



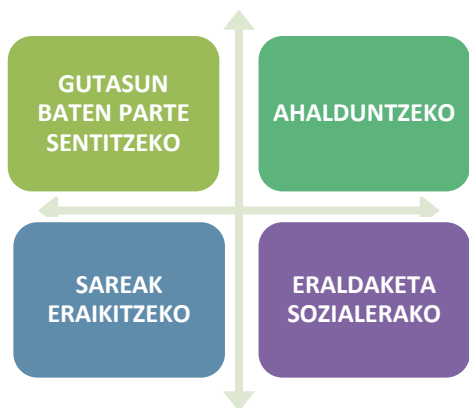
*LAIKOA

- Etxean ez da erlijioen ospakizun desberdinekin lotutako ageriko ikurrik egongo.
- Etxean ez dira erlijioarekin lotutako zeremoniak, erritoak edo bestelako praktikak ospatuko.
- Erlijio desberdinei buruzko hitzaldiak, mahai-inguruak eta abar antolatu ahal izango dira, betiere, emakumeen eskubideen eta feminismoaren ikuspegitik.



5

Etxearen JARDUERAK



ETXEA EZAGUTARAZTEKO, HARREMANAK ERAIKITZEKO ETA BERDINTASUNA/KONTZIENTZIA FEMINISTA SUSTATZEKO JARDUERAK

- Ate irekiak
- Emakumeen Etxeen arteko topaketak
- Tailerrak; hitzaldiak; ikastaroak; mahai-inguruak; jardunaldiak; monografikoak...
- Batzarrak; eztabaidatzeko espazio kritikoak; topaketak; hausnarketak;...
- Jarduera ludikoak (jaiak) edo gastronomikoak (bazkariak, afariak, meriendak)
- Jarduera kulturalak: erakusketak, kontzertuak, irakurle-klubak, zine-forumak...
- Kirol-jarduerak; mendi-martxak
- Kaleko ekintza zuzenak: espazio publikoan emakumeen ikusgaitasuna handitzeko ekimenak; manifestazioak; performanceak; inauterietako konpartsa; etab.
- Ekimen solidarioak (genero-ikuspegiarekin)
- Maskulinitateen inguruko tailerrak

Etxearen jarduerak Etxean nahiz Etxetik kanpora, Tolosan zein Tolosaldeko beste udalerrietan antolatuko dira

Jardueraren arabera, zaintza-zerbitzua jartzea baloratuko da

5

Etxearen JARDUERAK



Etxearen jarduerak
Etxean nahiz etxetik
kanpora, Tolosan
zein Tolosaldeko
beste udalerrietan
antolatuko dira

Jardueraren
arabera, zaintza-
zerbitzua jartzea
baloratuko da

ETXEAREN BESTELAKO JARDUERAK

Aholkularitza-zerbitzuak: psikologikoa (banakakoa zein taldekakoa), juridikoa, sexualitatearen ingurukoa, homologazioa, laborala, etorkinentzako harrera

Ahalduntzeko guneak edo dinamikak

Behatoki kritikoa. Azterketak: mapeoak, diagnostikoak, ikerketa-bekak

Denboraren bankua

Emakume sortzaileen ikusgaitasunerako gunea

Esparru desberdinetan esku hartzeko egitasmoak

5

Etxearen JARDUERAK



ETXEAREN BALIABIDEAK

- Harrera (informazio- eta arreta-gunea)
- Liburutegia
- Artxibo feminista
- Atsedeen-gunea
- Solas-gunea edo egongela
- Sukaldea
- Espazio balioaniztun handia (eskenatokia barne)
- Tamaina desberdinetako gelak
- Kanpo-espazioa

ETXEAREN SAREAK

- Emakume **feministen eta talde feministen errolda**
- Barneko zein kanpoko komunikazio-sarea**
- Hezkuntzaren esparruan **elkarlanean jarduteko gune edo lantaldea**
- Arlo sozio-kulturalean eragiteko gune edo lantaldea**

6

Udal Berdintasunerako ARLOAREN KOKAPENA



elhuyar
Aholkularitza

Berdintasunerako **Udal Departamentua Emakumeen Etxean kokatzeko** Udalak egindako proposamena egoki ikusten da.

- Une honetan proposatzen den lokalak, Departamentuaren kokapen espazialerako aukera ona eskaintzen du, entreplanta duelako (aparte baina Etxean).
- Departamentua bertan egoteak Etxeari sendotasuna eta babesa ematen dio, besteak beste, ordutegi zabalagoari erantzuteko aukera.

Departamentuaren jarduera Etxean kokatzea ere egoki ikusten da, besteak beste, hainbat jarduera zentralizatzeko aukera eskaintzen duelako.

Baina gizonezkoei zuzendutako jardueren inguruan erabakitakoak kontuan hartuta, gizonezkoentzako antolatutako jarduerak beste udal-ekipamendu batean egin beharko lirateke Etxea martxan jarri eta hasieran behintzat.

7

KUDEAKETA-EREDUA

7.1. Antolaketa eta programazioa



Etxea antolatu eta jarduera adosteko, **bi organo** aurreikusten dira:

ERABAKIGUNEA



- Etxearen erabakigune nagusia izango da: bertan hartuko dira erabaki nagusiak.
- Etxearen zuzendaritza edo gidaritza, Etxearen beraren printzipioei jarraituz, feminista izango da.
- Etxean parte hartu nahi duten Tolosaldeko talde feministetako ordezkariak osatuko dute.
- Etxearen dinamizatzaileak ere bertan parte hartuko du.
- Erabakiak kontsentsuz hartuko dira.

KOORDINAZIO-GUNEA



- Gune honetan Erabakiguneko ordezkariak eta Tolosaldeko udaletako ordezkari politiko eta teknikoek hartuko dute parte.
- Bere egiteko nagusia Erabakigunean adostutakoen eta erakundeen artean koordinazio-lana egitea izango da.
- Programazioa eta Etxearen funtzionamendu egokirako arauak izango dira bi lanketagai garrantzitsu.

7

KUDEAKETA-EREDUA

7.1. Antolaketa eta programazioa



Aurrekontu
propioa



Etxearen programazio
bateratua
(antolatzaile desberdinak
barne hartuz)



DINAMIZATZAILEA

Bere lana izango da Erabakigunearen eta Koordinazio-gunearen arteko zubi-lana egitea, baita bi espazioetan idazkari-lanak egitea ere



7

KUDEAKETA-EREDUA

7.2. Baliabideen kudeaketa



Tolosako Udalak honako baliabide hauek jarriko ditu Emakumeen Etxeak bere egitekoak gara ditzan:

- Eraikina
- Jarduerak garatzeko oinarrizko aurrekontua
- Udaleko berdintasun-teknikari baten lanaldi erdia (aurrez dagoen erdia osatuz)



7

KUDEAKETA-EREDUA

7.2. Baliabideen kudeaketa



Baina, Tolosan kokatuta egongo den Emakumeen Etxeak, Tolosaldeko ekipamendua izateko bokazioa du eta Tolosaldeko emakumeen beharrei erantzun nahi die. Planteamendu horrekin bat etorritz, Etxeak beharrezkoa duen **baliabideen babes eskualde-mailako egituretatik ere bermatzea** proposatzen da.

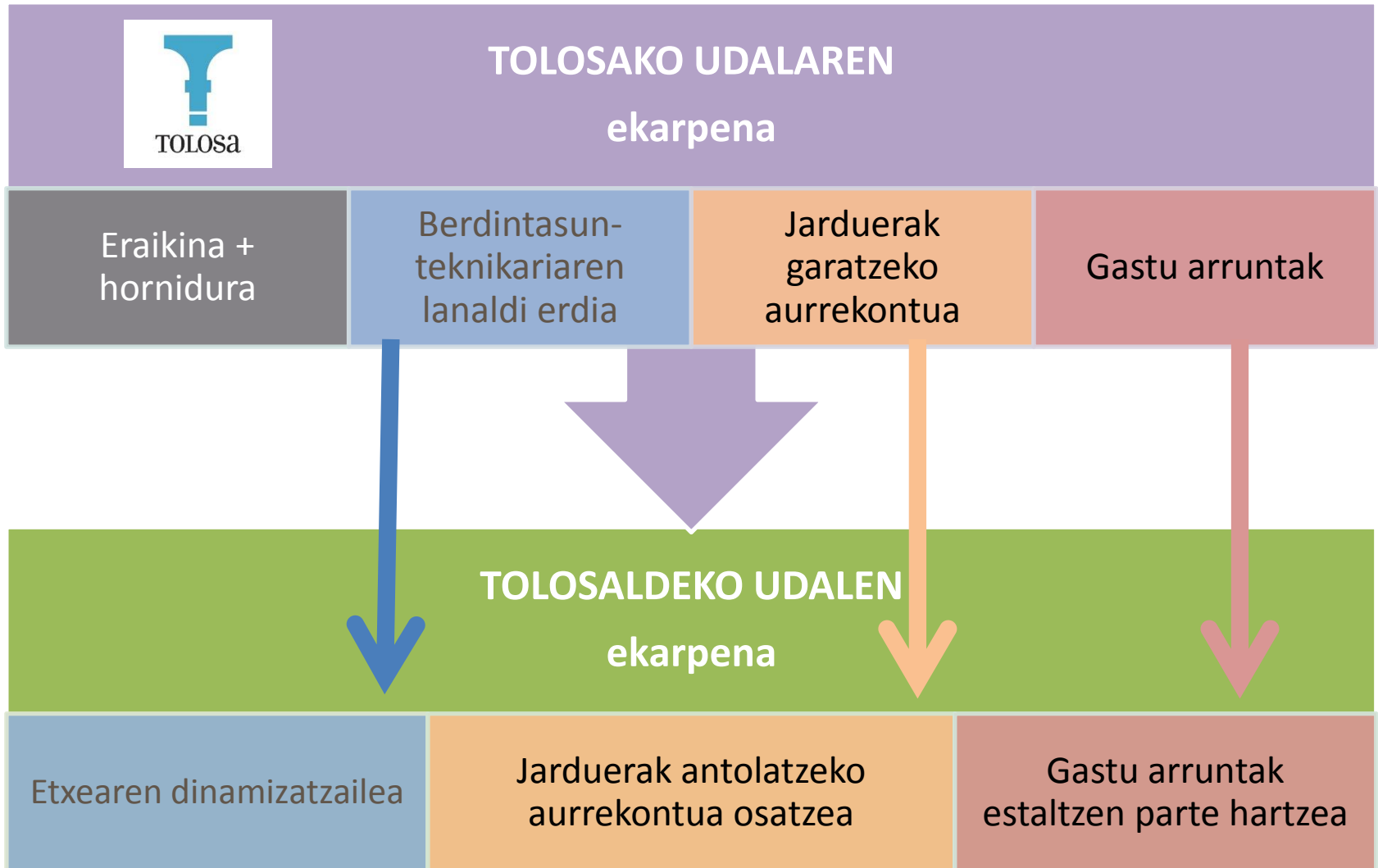
Tolosaldeko udalekin honako gastu hauek partekatu nahi lirateke:

- Baliabide pertsonalak: Etxearentzako dinamizatzailea*
- Etxeak dituen gastu arruntak (ura, elektrizitatea, garbiketa...)
- Etxearen jarduera (Tolosako Udalak bere gain hartuko duenaren osagarri)

*Etxearen dinamizatzaileak berdintasunean formazio espezifikoak izango du, eta Etxearen dinamizazioak eskatzen duen ordutegira egokitzea izango da bere lanpostuaren ezaugarri garrantzitsu bat.

7

KUDEAKETA-EREDUA 7.2. Baliabideen kudeaketa



Etxeak **jendaurreko ordutegi** bat izango du, Berdintasun Departamentuko langileek eta dinamizatzaileak bermatuko dutena.

Etxearen erabiltzaileek, **ordutegi horretatik kanpo, Etxea erabiltzeko aukera** edukiko dute:

- **Beti ere, feminismoarekin lotutako eta emakumeen ahalduzera bideratutako ekimenak egiteko bada.**
- **Horretarako, eskaera egin beharko da idatziz eta arduradun bat izendatuko da.**
- **Etxeko giltza kudeaketa-organoetan ordezkatuta dauden talde ezberdinetako ordezkari banak eta Etxeko udal-langileek izango dute (Berdintasun Arloko teknikari zein dinamizatzaile).**

Etxearen funtzionamendu eta erabilera-arauak Koordinazio-gunean adostuko dira.



9

ETXEAREN KOKAPENA eta ANTOLAKETA espaziala



Tolosako Udalak, kokapenari dagokionez, honako lokal hau proposatu du: apeadero ondoan egin den etxe berriaren azpialdean, atze aldera ematen duen lokala.

Talde Eragileak ontzat eman du proposamena, baldin eta aurre aldeko lokala ere batzen bazaio ekipamenduari.

Kokapen hori **ontzat emateko arrazoiak** honakoak dira:

- Erdigunean egotea
- Ongi komunikatua (garraioaren ikuspegitik)
- Inguruan beste ekipamendu batzuk edukitzea (Musika Eskola, adb.)
- Sarrera diskreto bat (ere) edukitzeko aukera
- Entreplanta bat edukitzea (diskrezioa irabazteko, baita ere)
- Metro karratuak
- Berria

9

ETXEAREN KOKAPENA eta ANTOLAKETA espaziala



Lokalarentzako proposatzen diren **espazioak eta hornidura**:

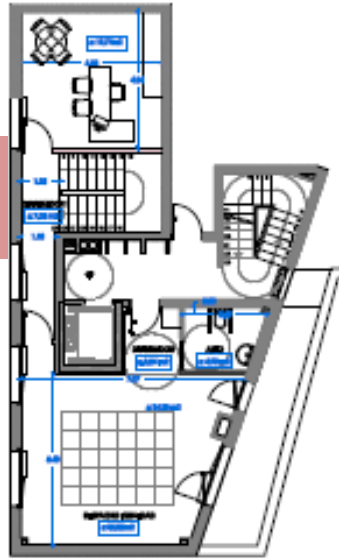
ESPAZIOAK	HORNIDURA
<ul style="list-style-type: none">• Harrera-gela• Gutxienez, 2 bilera- edo zerbitzu-gela• Ekitaldi-aretoa• Erakusketa-aretoa• Teknologia berrien aretoa• Liburutegi-artxiboa• Atsedeen-gunea• Sukalde/office-a• Komunak	<ul style="list-style-type: none">• Takillak edo armairuak taldeentzat• Komunetan dutxa

Bi lokalak eta proposatzen diren espazio eta hornidura kontuan hartuta, **aurre-proiektua lantzen** ari da Edurne Aperribay arkitektoa.

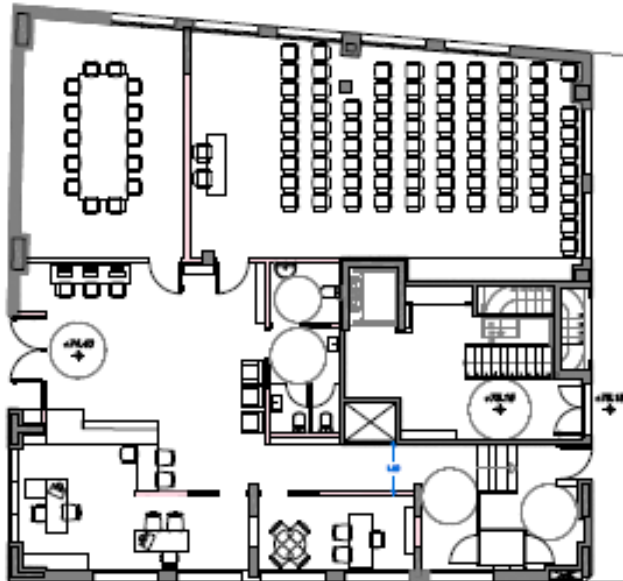
9

ETXEAREN KOKAPENA eta ANTOLAKETA espaziala

SOLAIRUARTEA
70 m



AURREALDEA



ATZEALDEA
275 m



Etxea herrian
seinalizatuta egotea
ere proposatu da

Honako 3 proposamen hauek egin dira:

