



# *APATTAERREKA ESKUALDEKO INDUSTRIALDEAREN "18.1 (TOLOSA) – IBARRAKO LURSAILAK" AZPIEREMUARI DAGOKION HIRI ANTOLAMENDUKO PLAN BEREZIA*

## **2. DOKUMENTUA: PLANOAK**

ESKU30e1fb08-8ce5-483b-9ae1-2da84dda5d3b



## PLANOEN AURKIBIDEA

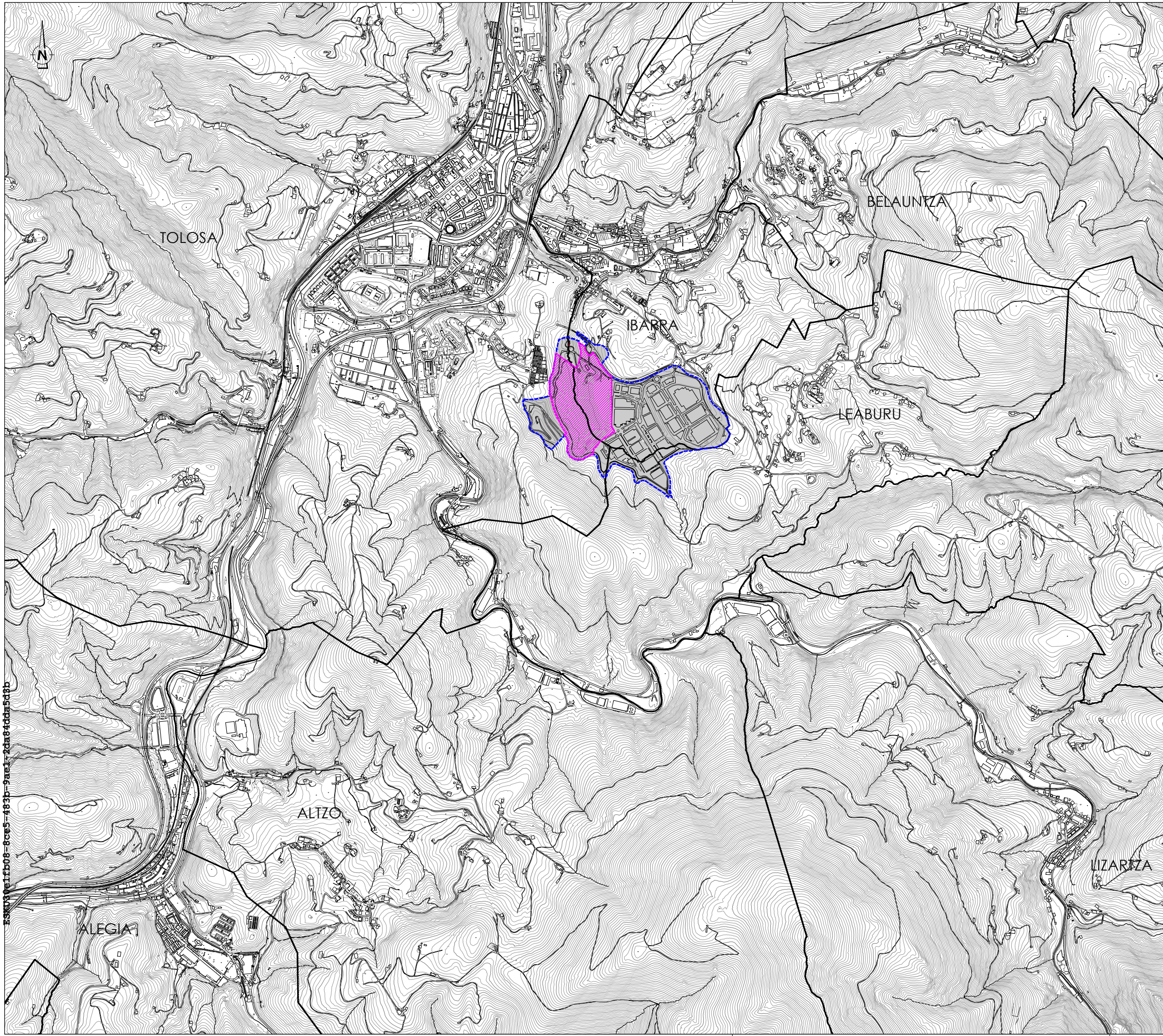
### INFORMAZIO-PLANOAK

- 1.- EGOERA ..... E: 1/20.000
- 2.A.- PLANGINTZA OROKORRA. IBARRAKO  
ARAU SUBSIDIARIOEN ALDAKETA , 2017ko APIRILA .....E: ESKALARIK GABE
- 2.B.- PLANGINTZA OROKORRA. TOLOSAKO  
HAPO TOLOSA, 2009ko OTSAILA .....E: ESKALARIK GABE
- 3.A.- TAKIMETRIKOA. EGUNGO EGOERA ..... E: 1/2.000
- 3.B.- AZPIEGITUREN EGUNGO EGOERA ..... E: 1/2.000
- 3.C.- LURZATIEN EGUNGO EGOERA..... E: 1/2.000

### ANTOLAMENDU-PLANOAK

- 4.- ZONAKATZE XEHATUA ..... E: 1/2.000
- 5.- ANTOLAMENDU OROKORRA ..... E: 1/2.000
- 6.A.- BIDE-SAREA. LERROKADURAK ETA SESTRAK..... E: 1/2.000
- 6.B.- SEKZIOAK ..... E: 1/1.000
- 7.- GAINJARRITAKO OINPLANOA. DEFINIZIO GEOMETRIKOA ..... E: 1/2.000
- 8.- UR-IBILGUEN TRATAMENDUA ..... E: 1/1.000
- 9.- EGIKARITZEA ANTOLATU ETA KUDEATZEKO  
JARRAIBIDEEN AZTERKETA ..... E: 1/2.000
- 10.A.- AZPIEGITUREN ESKEMAK.  
DRAINATZE OROKORRA ETA EURI-UREN SANEAMENDUA ..... E: 1/2.000
- 10.B.- AZPIEGITUREN ESKEMAK.  
HONDAKIN-UREN SANEAMENDUA ETA UR-BANAKETA ..... E: 1/2.000
- 10.C.- AZPIEGITUREN ESKEMAK.  
ENERGIA ELEKTRIKOA, TELEFONOA, GASA ETA ARGITERIA ..... E: 1/2.000
- 11.A.- INGURUMENA ETA PAISAIA LEHENERATZEKO JARDUNEN ZONAKATZEA  
..... E: 1/2.000
- 11.B.- INGURUMENA ETA PAISAIA LEHENERATZEKO JARDUNAK ..... E: 1/2.000





ESKURTELEBERRI-8ce5-483b-9ae1-2da84dda583b

**LEGENDA      LEYENDA**

- |  |  |  |
|--|--|--|
| APATTAERREKAREN MUGA<br>(TOLOSA ETA IBARRA)        |  | LÍMITE APATTAERREKA<br>(TOLOSA E IBARRA)               |
| "18. APATTAERREKA"<br>HIRIGINTZA-EREMUAREN<br>MUGA |  | LÍMITE DEL ÁMBITO<br>URBANÍSTICO<br>"18. APATTAERREKA" |



**TOLOSAKO UDALA**

2021eko urt. 28an Udaltzarak emana

BEHIN BETIKO ONESPENA BALDINTZEKIN



**APATTAERREKA ESKUALDEKO INDUSTRIALDEAREN  
"18.1 (TOLOSA)-IBARRAKO LURSAILAK" AZPIEREMUAREN  
HIRI ANTOLAMENDUKO PLAN BEREZIA**

**PLAN ESPECIAL DE ORDENACIÓN URBANA DEL  
SUBÁMBITO "18.1 (TOLOSA)-TERRENOS DE IBARRA"  
DEL POLÍGONO INDUSTRIAL COMARCAL DE APATTAERREKA**

marzo 2020 -ko martxoa

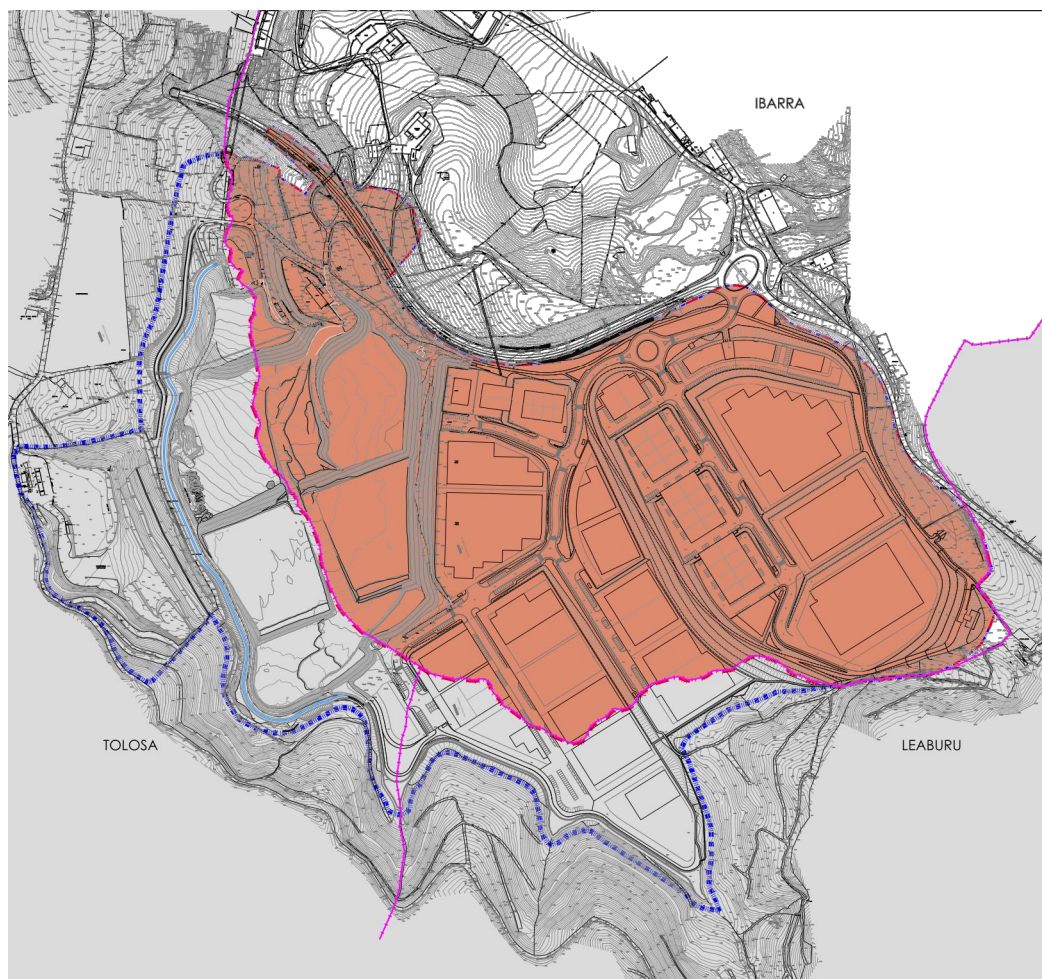
I-01

KOKAPENA  
INDARREAN DAGOEN HIRIGINTZA-EREMUA

SITUACIÓN  
ÁMBITO URBANÍSTICO VIGENTE

EQUIPO REDACTOR: IDAZLARI TALDEA:	Ingeniero de Caminos Eidetzako Injeneria	Tomas A. Mingot Abogado Abokatuak	ESCALA . A3: 1/20.000
Miguel Salaverria	Ingeniera de Caminos Eidetzako Injeneria	Maria Lasa Arkitektoa Arkitektoak	ESCALA . A1: 1/10.000
Amalia Salaverria			

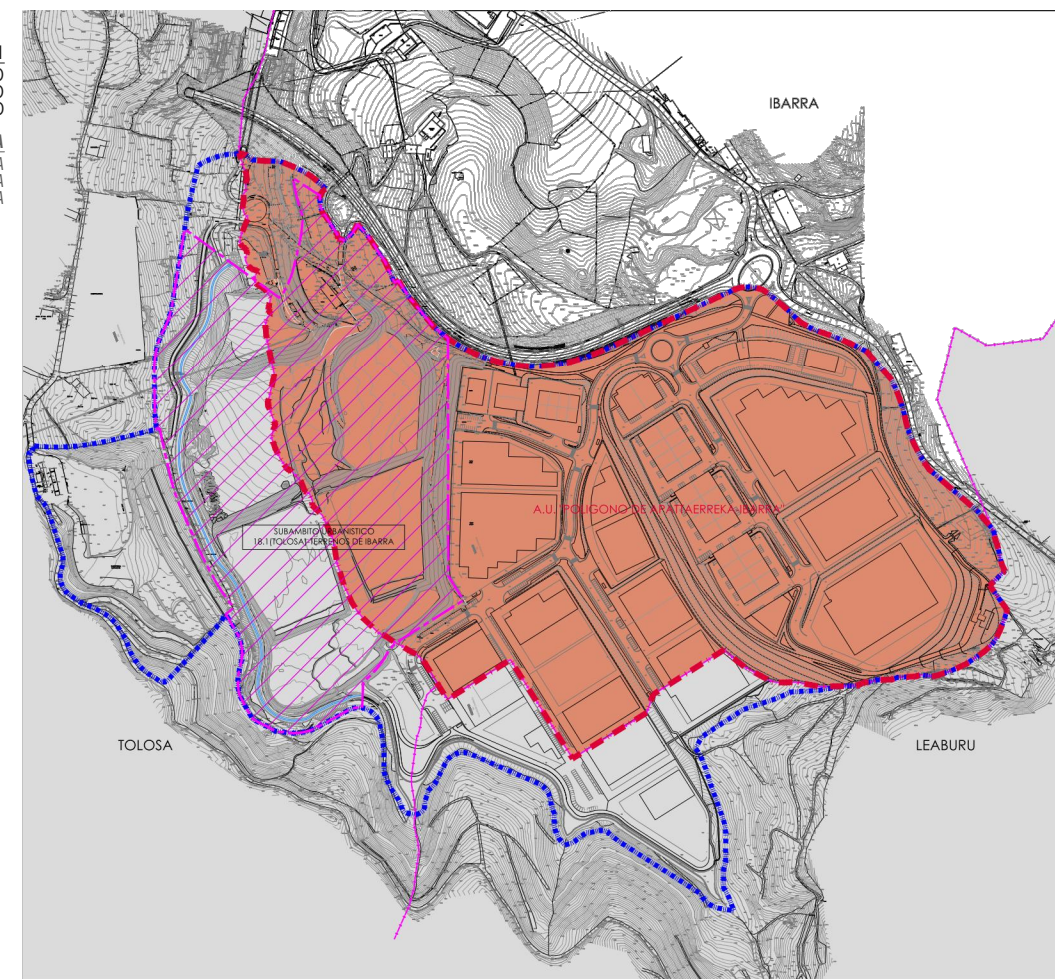




**PLANO I.02**  
ESTADO ACTUAL  
CLASIFICACIÓN DEL SUELO Y  
DELIMITACIÓN DE ÁMBITOS URBANÍSTICOS

**I.02 PLANO A**  
EGUNGO EGOERA  
LURZORUAREN SAILKAPENA ETA  
HIRIGINTZA-EREMUEN MUGAKETA

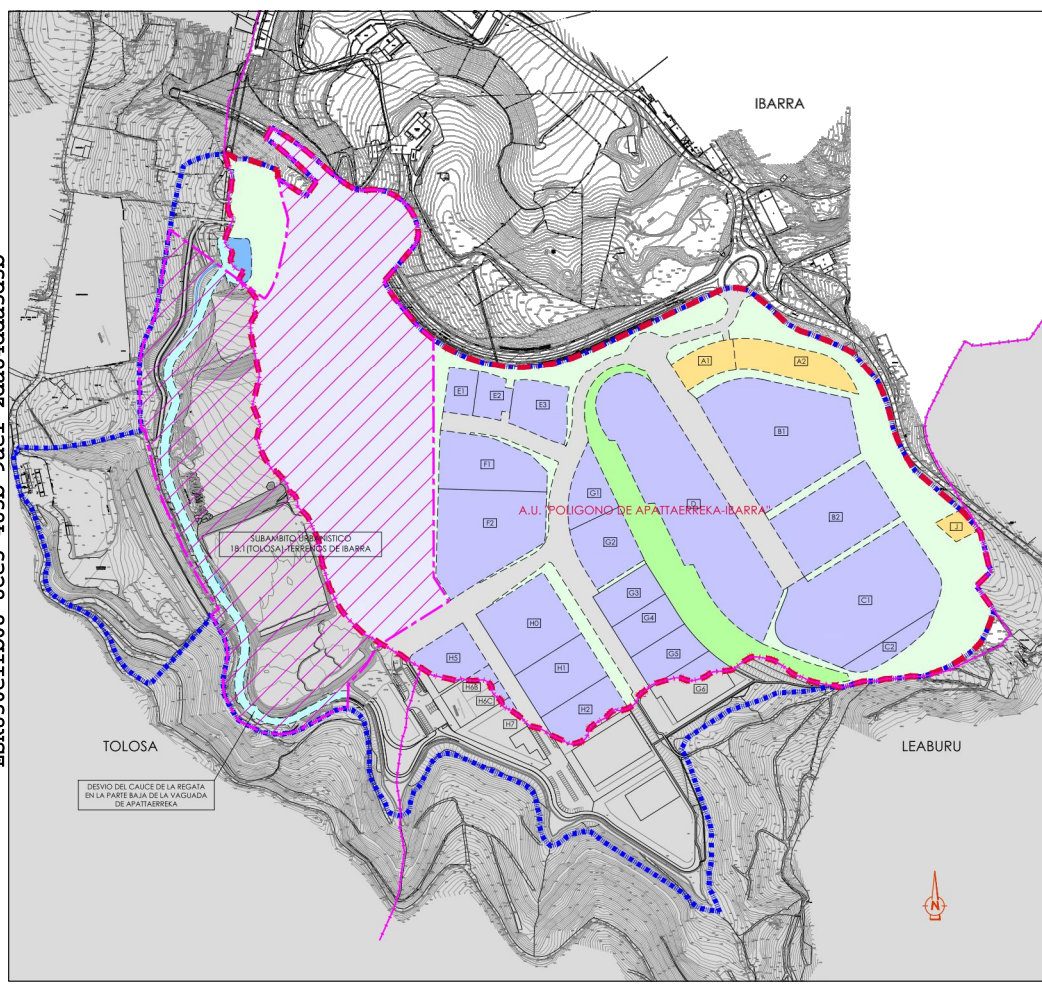
- UDALERRIAREN MUGA ——— LÍMITE MUNICIPAL
- APATTAERREKA INDUSTRIALDEAREN MUGA (Ibarra eta Tolosa) - - - - - LÍMITE POLIGONO APATTAERREKA (Ibarra y Tolosa)
- "APATTAERREKA INDUSTRIALDEA-IBARRA" HIRIGINTZA-EREMUAREN MUGA (Ibarra) - - - - - LÍMITE DEL ÁMBITO URBANÍSTICO "POLIGONO DE APATTAERREKA-IBARRA" (Ibarra)
- LURZORUAREN SAILKAPENA ——— CLASIFICACIÓN DEL SUELO
- HIRI LURZORUA ■■■■■ SUELO URBANO



**PLANO II.01**  
CLASIFICACIÓN DEL SUELO  
DELIMITACIÓN DE ÁMBITO URBANÍSTICO  
Y SUBÁMBITO

**II.01 PLANO A**  
LURZORUAREN SAILKAPENA  
HIRIGINTZA-EREMUAREN ETA  
AZPIEREMUAREN MUGAKETA

- UDALERRIAREN MUGA ——— LÍMITE MUNICIPAL
- APATTAERREKA INDUSTRIALDEAREN MUGA (Ibarra eta Tolosa) - - - - - LÍMITE POLIGONO APATTAERREKA (Ibarra y Tolosa)
- "APATTAERREKA INDUSTRIALDEA-IBARRA" HIRIGINTZA-EREMUAREN MUGA (Ibarra) - - - - - LÍMITE DEL ÁMBITO URBANÍSTICO "POLIGONO DE APATTAERREKA-IBARRA" (Ibarra)
- LURZORUAREN SAILKAPENA ——— CLASIFICACIÓN DEL SUELO
- HIRI LURZORUA ■■■■■ SUELO URBANO
- HIRIGINTZA-AZPIEREMUAK ——— SUBÁMBITOS URBANÍSTICOS
- "18.1 (Tolosa)-IBARRAKO LURSAILAK" HIRIGINTZA-AZPIEREMUA, IBARRA ETA TOLOSA ARTEAN KOKATUTA. PLAN BEREZI BATI LOTUTAKO HIRIGINTZA-ANTOLAMENDU BERRI BAT PLANTEATZEN DA. SUBÁMBITO URBANÍSTICO "18.1 (Tolosa)-TERRENOS DE IBARRA" LOCALIZADO ENTRE IBARRA Y TOLOSA. SE PLANTEA UNA NUEVA ORDENACIÓN URBANÍSTICA REMITIDA A UN PLAN ESPECIAL



**PLANO I.04**  
CALIFICACIÓN PORMENORIZADA ACTUAL  
DELIMITACIÓN DEL SUBÁMBITO

**I.04 PLANO A**  
EGUNGO KALIFIKAZIO XEHATUA  
AZPIEREMUAREN MUGAKETA

- UDALERRIAREN MUGA ——— LÍMITE MUNICIPAL
- APATTAERREKA INDUSTRIALDEAREN MUGA (Ibarra eta Tolosa) - - - - - LÍMITE POLIGONO APATTAERREKA (Ibarra y Tolosa)
- "APATTAERREKA INDUSTRIALDEA-IBARRA" HIRIGINTZA-EREMUAREN MUGA (Ibarra) - - - - - LÍMITE DEL ÁMBITO URBANÍSTICO "POLIGONO DE APATTAERREKA-IBARRA" (Ibarra)
- KALIFIKAZIO XEHATUA (Lurzatiaren erabilera) ——— CALIFICACIÓN PORMENORIZADA (Uso de las Parcelas)
- INDUSTRIA ■■■■■ INDUSTRIAL
- ZUZKIDURA-EKIPAMENDUA ■■■■■ EQUIPAMIENTO DOTACIONAL
- ESPASIO LIBREA, KIROL-PARKEA ■■■■■ ESPASIO LIBRE PARQUE DEPORTIVO
- ESPASIO LIBRE KOMUNA ■■■■■ ESPASIO LIBRE COMUN
- IBAI-IBILGUAK ■■■■■ CAUCES FLUVIALES
- BIDE-KOMUNIKAZIO SAREA ■■■■■ RED DE COMUNICACIÓN VIARIA
- HIRIGINTZA-AZPIEREMUAK ——— SUBÁMBITOS URBANÍSTICOS
- "18.1 (Tolosa)-IBARRAKO LURSAILAK" HIRIGINTZA-AZPIEREMUA, IBARRA ETA TOLOSA ARTEAN KOKATUTA. PLAN BEREZI BATI LOTUTAKO HIRIGINTZA-ANTOLAMENDU BERRI BAT PLANTEATZEN DA. SUBÁMBITO URBANÍSTICO "18.1 (Tolosa)-TERRENOS DE IBARRA" LOCALIZADO ENTRE IBARRA Y TOLOSA. SE PLANTEA UNA NUEVA ORDENACIÓN URBANÍSTICA REMITIDA A UN PLAN ESPECIAL



**TOLOSAKO UDALA**

2021eko urt. 28an Udaltzatza eman

BEHIN BETIKO ONESPENA BALDINTZEKIN



**APATTAERREKA ESKUALDEKO INDUSTRIALDEAREN "18.1 (TOLOSA)-IBARRAKO LURSAILAK" AZPIEREMUAREN HIRI ANTOLAMENDUKO PLAN BEREZIA**

**PLAN ESPECIAL DE ORDENACIÓN URBANA DEL SUBÁMBITO "18.1 (TOLOSA)-TERRENOS DE IBARRA" DEL POLÍGONO INDUSTRIAL COMARCAL DE APATTAERREKA**

marzo 2020 -ko martxoa

I-02.A

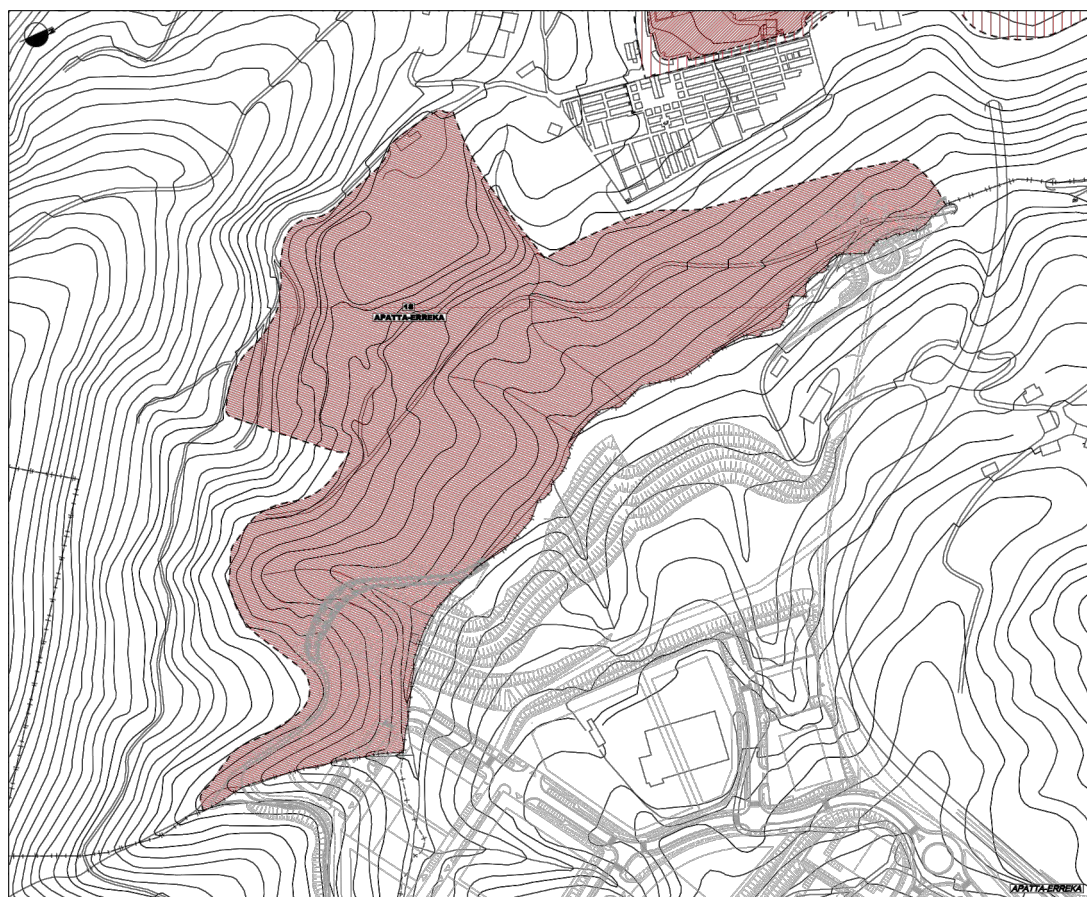
IBARRAKO PLANGINTZA OROKORRA  
IBARRAKO ARAU SUBSIDIARIOEN ALDAKETA, 2017ko APIRILA

PLANEAMIENTO GENERAL DE IBARRA  
MODIFICACIÓN DE LAS NN.SS. DE IBARRA, ABRIL 2017

EQUIPO REDACTOR:  
IDAZLARI TALDEA: Miguel Salaverria, Amaia Salaverria, Tomas A. Mingot, Maria Lasa  
Ingeniero de Caminos, Edifkzio Ingeniarria, Abogado, Arquitecta, Ingeniera de Caminos, Edifkzio Ingeniarria, Abogado, Arquitecta  
ESCALA: A3: S/E, A1: S/E

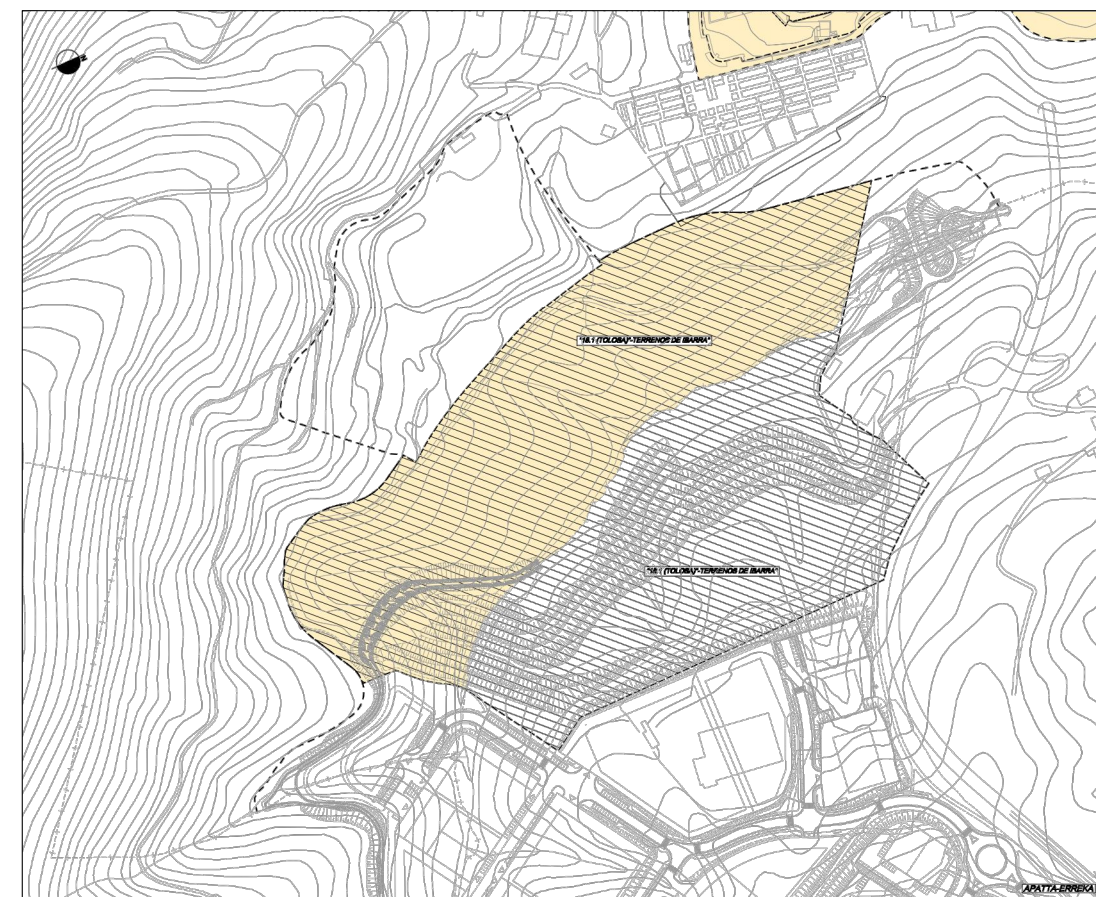
RSKU30e1fb08-8ce5-483b-9ae1-2da84dda5d3b





**PLANO II.1.4**  
 CLASIFICACIÓN DEL SUELO  
 DELIMITACIÓN ÁMBITOS URBANÍSTICOS  
 (ÁREA URBANA)

**II.1.4 PLANO A**  
 LURZORUAREN SAILKAPENA  
 HIRIGINTZA-EREMUEN MUGAKETA  
 (HIRIGUNE A)



**PLANO III.2**  
 DELIMITACIÓN DE SUBÁMBITOS  
 URBANÍSTICOS

**II.1.4 PLANO A**  
 HIRIGINTZA-AZPIEREMUEN  
 MUGAKETA

- UDALERRIAREN MUGA --- LÍMITE MUNICIPAL
- "18. APATTAERREKA" HIRIGINTZA-EREMUAREN MUGA --- LÍMITE DEL ÁMBITO URBANÍSTICO 18. APATTA-ERREKA
- APATTAERREKA INDUSTRIALDEAREN MUGAKETA ..... DELIMITACIÓN DEL POLÍGONO INDUSTRIAL APATTA-ERREKA
- HIRI-LURZORUA [Red hatched] SUELO URBANO
- LURZORU URBANIZAGARRI SEKTORIZATUA [Diagonal hatched] SUELO URBANIZABLE SEKTORIZADO
- LURZORU URBANIZAGARRI SEKTORIZATUGABEA [Vertical hatched] SUELO URBANIZABLE NO SEKTORIZADO

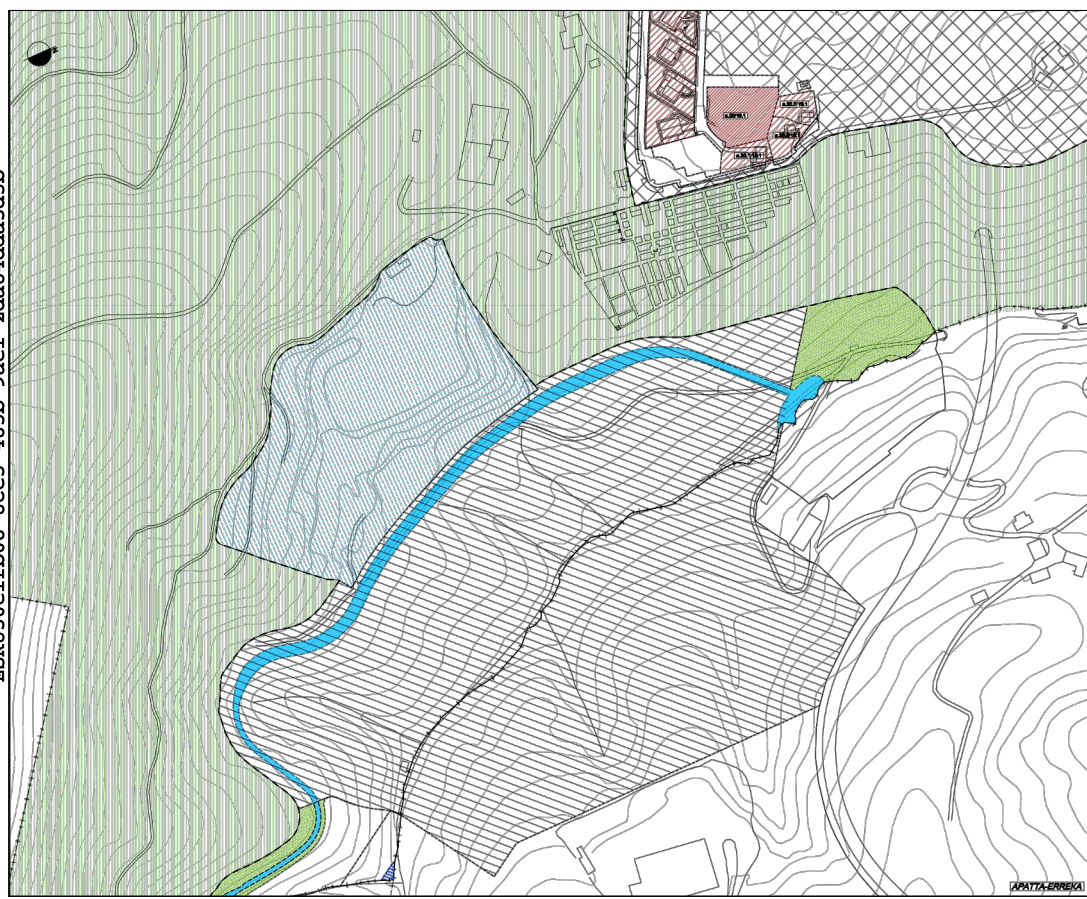
- HIRIGINTZA-EREMUEN(H.E.) MUGAKETA HIRI-LURZORU ETA LURZORU URBANIZAGARRIAN --- DELIMITACIÓN DE ÁMBITOS URBANÍSTICOS (A.U.) EN SUELOS URBANOS Y URBANIZABLES
- HIRIGINTZA-AZPIEREMUAREN MUGA --- LÍMITE DE SUBÁMBITO URBANÍSTICO
- HIRIGINTZA-AZPIEREMUAK [Yellow hatched] SUBÁMBITOS URBANÍSTICOS



**TOLOSAKO UDALA**

2021eko urt. 28an Udaltzatza eman

BEHIN BETIKO ONESPENA BALDINTZEKIN



**PLANO III.1**  
 ZONIFICACIÓN PORMENORIZADA

**III.1 PLANO A**  
 ZONAKATZE XEHATUA

- a. BIZITEGI-LURZATIAK**
  - HIRIGUNE HISTORIKOKO BIZITEGI-LURZATIA a.10 [Red solid]
  - ERAIKUNTZA IREKI OROKORREKO BIZITEGI-LURZATIA a.20 [Red diagonal hatched]
  - GARAPEN TXIKIKO ERAIKUNTZAKO BIZITEGI-LURZATIA a.30 [Red vertical hatched]
- b. JARDUERA EKONOMIKOAK**
  - INDUSTRIA b.10 [Blue diagonal hatched]
  - HIRUGARREN SEKTOREA b.20 [Purple solid]
- e. KOMUNIKAZIO-SISTEMA**
  - BIDE-KOMUNIKAZIOKO SAREA e.10 [White solid]
  - TRENBIDE-KOMUNIKAZIOKO SAREA e.20 [Black hatched]
- f. ESPAZIO LIBREAK**
  - ESPAZIO LIBREA f.10 [Green solid]
  - ESPAZIO LIBRE KOMUNA f.20 [Light green solid]
  - IBAI-IBILGUAU f.30 [Blue solid]
- g. KOMUNITATE-EKIPAMENDUA**
  - KOMUNITATE-EKIPAMENDUA g.00 [Orange hatched]
- h. ZERBITZU-AZPIEGITURA**
  - ZERBITZU-AZPIEGITURA h.00 [Blue hatched]
- PLAN BEREZIALARI/PARTZIALARI EDOTA ARAU SUBSIDIOARIOETAN ZEHAZTUTAKO ANTOLAMENDU XEHATUA FINKATZEN DUENARI LOTUA [Vertical hatched]
- LURZORU URBANIZAEZINA [White solid]
- LURZORU URBANIZAGARRIA [Diagonal hatched]
- a. PARCELAS RESIDENCIALES**
  - a.10 RESIDENCIAL DE CASCO ANTIGÜO [Red solid]
  - a.20 RESIDENCIAL DE EDIFICACIÓN ABIERTA GENERAL [Red diagonal hatched]
  - a.30 RESIDENCIAL DE EDIFICACIÓN DE BAJO DESARROLLO [Red vertical hatched]
- b. ACTIVIDADES ECONÓMICAS**
  - b.10 INDUSTRIAL [Blue diagonal hatched]
  - b.20 TERCIARIO [Purple solid]
- e. SISTEMA DE COMUNICACIONES**
  - e.10 RED DE COMUNICACIÓN VIARIA [White solid]
  - e.20 RED DE COMUNICACIÓN FERROVIARIA [Black hatched]
- f. ESPACIOS LIBRES**
  - f.10 ESPACIO LIBRE [Green solid]
  - f.20 ESPACIO LIBRE COMÚN [Light green solid]
  - f.30 CAUCES FLUVIALES [Blue solid]
- g. EQUIPAMIENTO COMUNITARIO**
  - g.00 EQUIPAMIENTO COMUNITARIO [Orange hatched]
- h. INFRAESTRUCTURA DE SERVICIOS**
  - h.00 INFRAESTRUCTURA DE SERVICIOS [Blue hatched]
- REMITIDO AL PLAN ESPECIAL-PARCIAL O EN EL QUE SE CONSOLIDA LA ORDENACIÓN PORMENORIZADA DETERMINADA EN LAS NORMAS SUBSIDIARIAS [Vertical hatched]
- SUELO NO URBANIZABLE [White solid]
- SUELO URBANIZABLE [Diagonal hatched]



**APATTAERREKA ESKUALDEKO INDUSTRIALDEAREN "18.1 (TOLOSA)-IBARRAKO LURSAILAK" AZPIEREMUAREN HIRI ANTOLAMENDUKO PLAN BEREZIA**

**PLAN ESPECIAL DE ORDENACIÓN URBANA DEL SUBAMBITO "18.1 (TOLOSA)-TERRENOS DE IBARRA" DEL POLÍGONO INDUSTRIAL COMARCAL DE APATTAERREKA**

marzo 2020 -ko martxo

**I-02.B**

PLANGINTZA OROKORRA  
 TOLOSAKO H.A.P.O. TOLOSA, 2009ko OTSAILA

PLANEAMIENTO GENERAL  
 TOLOSA P.G.O.U. TOLOSA, FEBRERO 2009

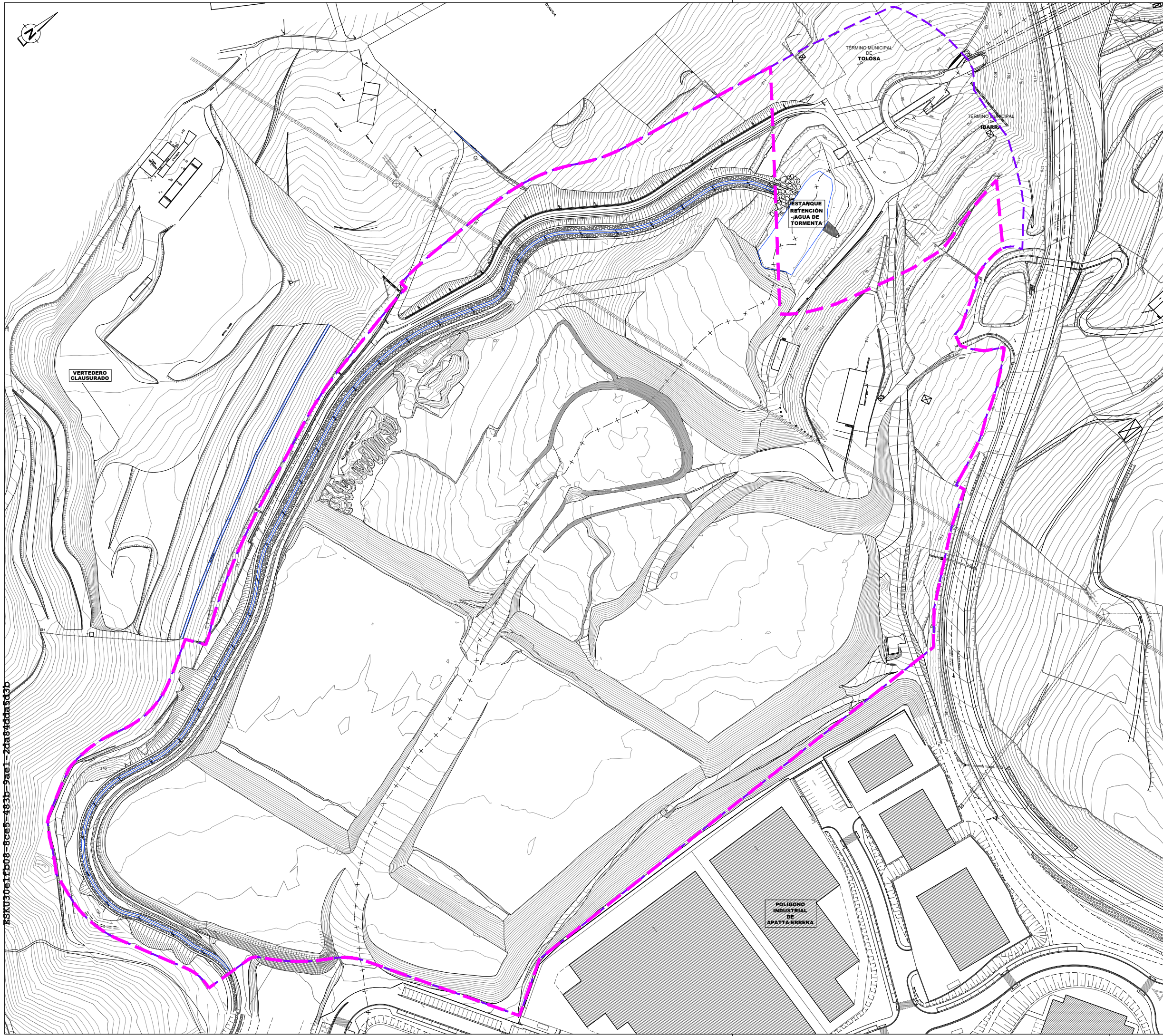
EQUIPO REDACTOR:  
 IDAZLARI TALDEA:  
 Miguel Salaverria Ingeniero de Caminos  
 Idazkari Abokatua  
 Amaia Salaverria Ingeniera de Caminos  
 Idazkari Abokatua

Tomas A. Mingot Abogado  
 Abokatua  
 Maria Lasa Arquitecta  
 Arkitektoa

ESCALA . A3: S/E  
 A1: S/E

FSKU30e1fb08-8ce5-483b-9ae1-2da84dda5d3b





ESKU30e1fb08-8ce5-483b-9ae1-2da84dda5d3b

**LEGENDA**

HIRIGINTZA-AZPIEREMUAREN MUGA  
URBANIZAZIOAREN MUGA

**LEYENDA**

LÍMITE DEL SUBÁMBITO URBANÍSTICO  
LÍMITE DE URBANIZACIÓN



**TOLOSAKO UDALA**

2021eko urt. 28an Udalbatzak emana

BEHIN BETIKO ONESPENA BALDINTZEKIN



APATTAERREKA ESKUALDEKO INDUSTRIALDEAREN "18.1 (TOLOSA)-IBARRAKO LURSAILAK" AZPIEREMUAREN HIRI ANTOLAMENDUKO PLAN BEREZIA

PLAN ESPECIAL DE ORDENACIÓN URBANA DEL SUBÁMBITO "18.1 (TOLOSA)-TERRENOS DE IBARRA" DEL POLÍGONO INDUSTRIAL COMARCAL DE APATTAERREKA

marzo 2020 -ko martxoan

I-03.A

TAKIMETRIKO  
EGUNGO EGOERA

TAQUIMÉTRICO  
ESTADO ACTUAL

EQUIPO REDACTOR:  
IDAZLARI TALDEA:  
Miguel Salaverria  
Amaia Salaverria

Ingeniero de Caminos  
Edozein Ingeniaritza  
Ingeniera de Caminos  
Edozein Ingeniaritza

Tomas A. Mingot  
Abogado  
Arquitecta  
Arquitecta

Maria Lasa

ESCALA . A3: 1/2.000  
ESCALA . A1: 1/1.000

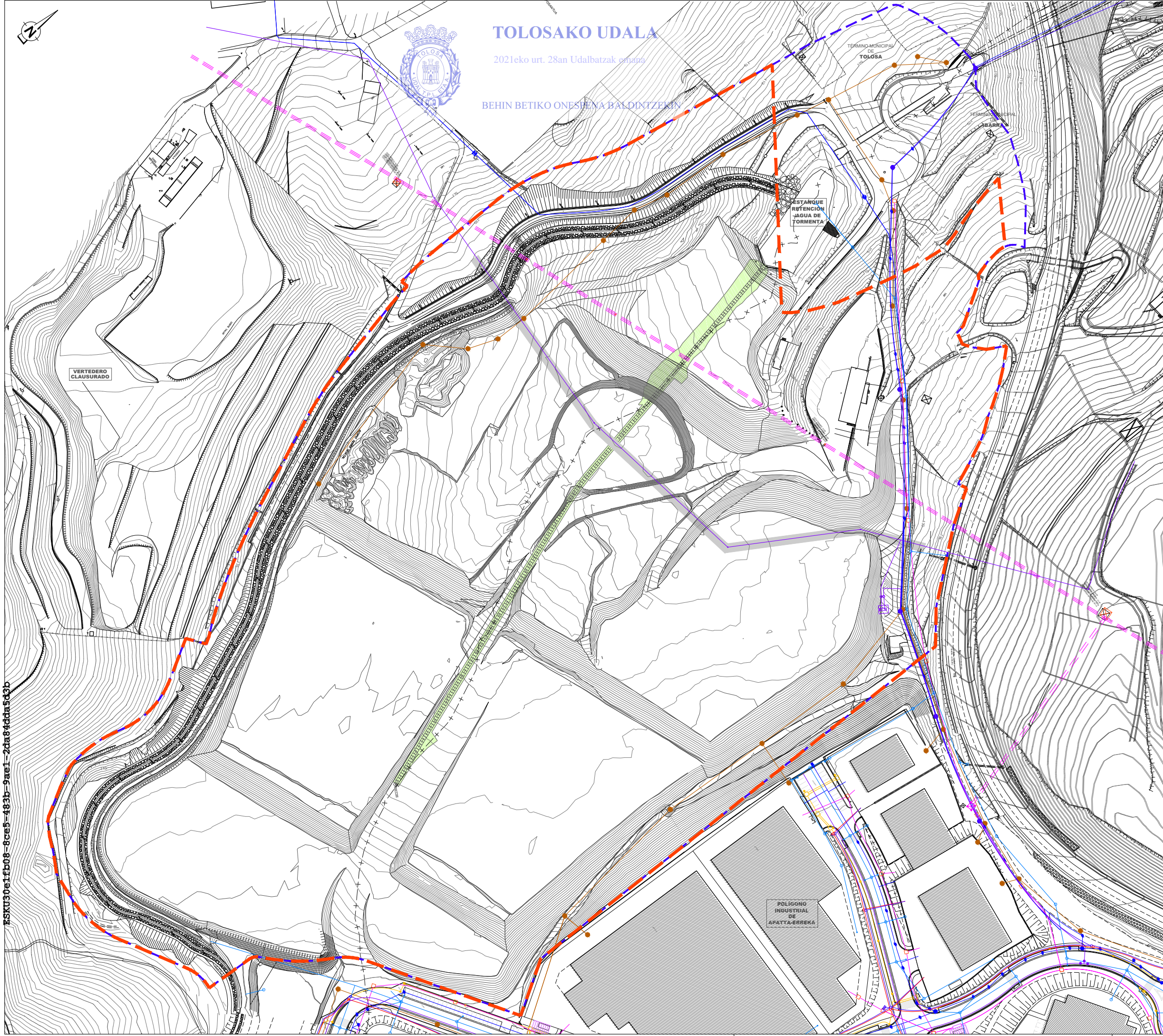




# TOLOSAKO UDALA

2021eko urt. 28an Udalbatzak onarazi

BEHIN BETIKO ONESITENA BALDINTZEKIN



LEGENDA	LEYENDA
HIRIGINTZA-AZPIEREMUAREN MUGA	LÍMITE DEL SUBÁMBITO URBANÍSTICO
URBANIZAZIOAREN MUGA	LÍMITE DE URBANIZACIÓN
HONDOKO DRAINATZE NAGUSIA (4m)	DRENAJE DE FONDO PRINCIPAL (4m)
<b>EURI-UREN SANEAMENDUA</b>	<b>SANEAMIENTO PLUVIAL</b>
KOLECTOREA	COLECTOR
PUTZUA	POZO
HUSTUBIDEA	ΣUMIDERO
<b>HONDAKIN-UREN ETA LIXIBIATUEN SANEAMENDUA</b>	<b>SANEAMIENTO RESIDUAL Y LIXIVIADOS</b>
KOLECTOREA	COLECTOR
PUTZUA	POZO
<b>GAS-BANAKETA</b>	<b>DISTRIBUCIÓN DE GAS</b>
GASBIDEA	GASEODUCTO
HORMIGOIZ SENDOTUTAKO GASBIDEA	GASEODUCTO REFORZADO DE HORMIGÓN
<b>UR-HORNIDURA</b>	<b>ABASTECIMIENTO DE AGUA</b>
HODIA	TUBERÍA
UKONDOA	CODO
BENTOSA	VENTOSA
TELEAGINTEA	TELEMANDO
<b>ENERGIA ELEKTRIKOA</b>	<b>ENERGÍA ELÉCTRICA</b>
LURPEKO LINEA	LÍNEA SUBTERRANEA
AIREKO LINEA	LÍNEA AÉREA
KUTXATILA	ARQUETA
DORREA	TORRE
<b>TELEKOMUNIKAZIOAK</b>	<b>TELECOMUNICACIONES</b>
TELFÓNICA, KANALIZAZIOA	TELFÓNICA, CANALIZACIÓN
TELFÓNICA, KUTXATILA	TELFÓNICA, ARQUETA
EUSKALTEL, KANALIZAZIOA	EUSKALTEL, CANALIZACIÓN
EUSKALTEL, KUTXATILA	EUSKALTEL, ARQUETA
<b>ARGITERIA PUBLIKOA</b>	<b>ALUMBRADO PÚBLICO</b>
KANALIZAZIOA	CANALIZACIÓN
KUTXATILA	ARQUETA
KALE-ARGIA	FAROLA



## APATTAERREKA ESKUALDEKO INDUSTRIALDEAREN "18.1 (TOLOSA)-IBARRAKO LURSAILAK" AZPIEREMUAREN HIRI ANTOLAMENDUKO PLAN BEREZIA

### PLAN ESPECIAL DE ORDENACIÓN URBANA DEL SUBÁMBITO "18.1 (TOLOSA)-TERRENOS DE IBARRA" DEL POLÍGONO INDUSTRIAL COMARCAL DE APATTAERREKA

marzo 2020 -ko martxo

# I-03.B

AZPIEGITUREN EGUNGO EGOERA

ESTADO ACTUAL DE INFRAESTRUCTURAS

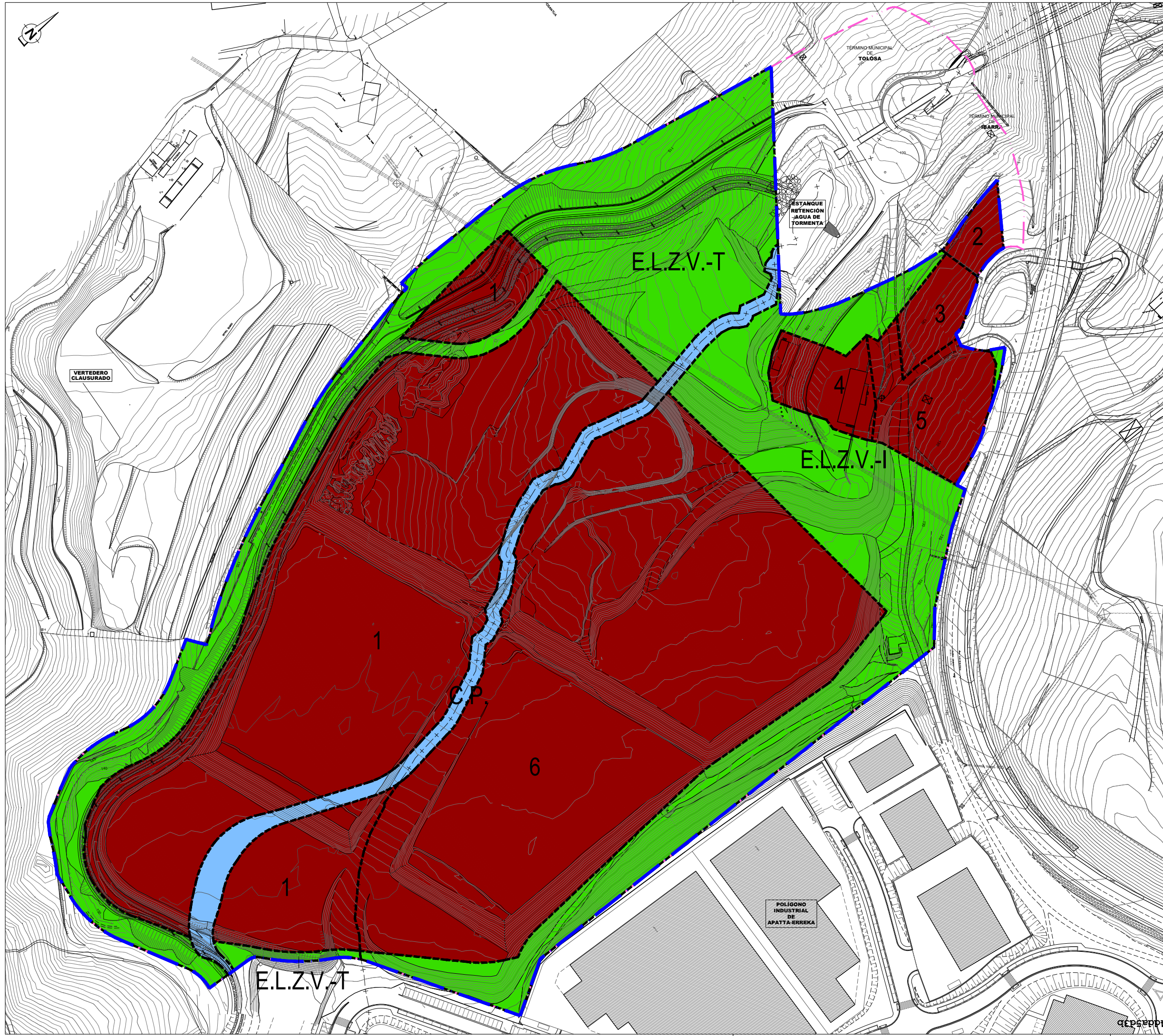
EQUIPO REDACTOR:  
 IDAZLARI TALDEA:  
 Miguel Salaverria Ingeniero de Caminos  
 Bidaietako Ingeniarria  
 Amaia Salaverria Ingeniera de Caminos  
 Bidaietako Ingeniarria

Tomas A. Mingot Abogado  
 Abokatua  
 Maria Lasa Arquitecta  
 Arkitektoa

ESCALA : A3: 1/2.000  
 ESCALA : A1: 1/1.000

ESKU30e1fb08-8ce5-483b-9ae1-2da84dda5d3b





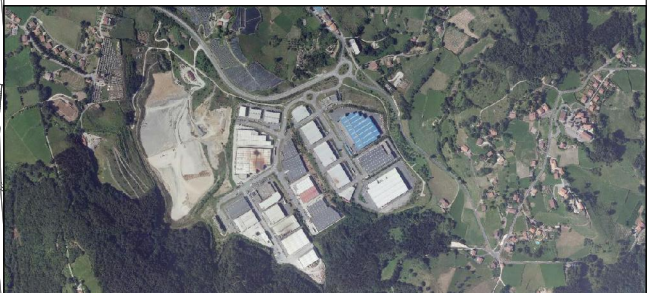
**TOLOSAKO UDALA**

2021eko urt. 28an Udaltzatza eman  
BEHIN BETIKO ONESPENA BALDINTZEKIN

**LEYENDA**

- URBANIZAZIO MUGA LÍMITE DE URBANIZACIÓN
- HIRIGINTZA AZPI-ESPARRUAREN MUGA LÍMITE DEL SUBÁMBITO URBANÍSTICO
- LURZATIEN ZENBAKIA **2** NUMERACIÓN DE PARCELAS
- ESPazio LIBREAK ETA GUNE BERDEAK E.L.Z.V. ESPACIOS LIBRES Y ZONAS VERDES
- IBILGU PUBLIKOIA C.P. CAUCE PÚBLICO

LURZATIA/ PARCELA	JABEA/ PROPIETARIO	AZALERA(m²) / SUPERFICIE (m²)
1	Tailsa S.A.	48.219
2	José Luis y M <sup>a</sup> Ángeles Zubeltzu Iturriz	913
3	Xaikubide, S.L.	1.689
4	Xaikubide, S.L.	2.450
5	Tailsa, S.A.	4.054
6	Tailsa, S.A.	45.300
E.L.Z.V.-T	Tolosako udala / Ayuntamiento de Tolosa	25.852
E.L.Z.V.-I	Ibarrako udala / Ayuntamiento de Ibarra	20.820
C.P.	Ibai-arroko administrazio-organoa / Órgano administrativo de cuenca	5.002
<b>GUZTIRA / TOTAL</b>		<b>154.300</b>



**APATTAERREKA ESKUALDEKO INDUSTRIALDEAREN "18.1 (TOLOSA)-IBARRAKO LURSAILAK" AZPIEREMUAREN HIRI ANTOLAMENDUKO PLAN BEREZIA**

**PLAN ESPECIAL DE ORDENACIÓN URBANA DEL SUBÁMBITO "18.1 (TOLOSA)-TERRENOS DE IBARRA" DEL POLÍGONO INDUSTRIAL COMARCAL DE APATTAERREKA**

marzo 2020 -ko martxoa

**I-03.C**

LURZATIEN EGUNGO EGOERA

ESTADO ACTUAL PARCELARIO



CUADRO CARACTERÍSTICAS EDIFICABLES AMPLIACIÓN DE APATTA

PARCELAS	USO	RASANTE	SUP. BRUTA (m <sup>2</sup> )	SUP. NETA (m <sup>2</sup> )	OCUPACIÓN EDIFICADORA MÁXIMA (m <sup>2</sup> ) Sup. Máxima edificable en planta	EDIFICACIÓN EN PLANTA ALTA CON ACCESO VIARIO (m <sup>2</sup> ) Sup. Máxima	EDIFICABILIDAD (m <sup>2</sup> t.e.) Superficie Máxima de techo edificable	SUPERFICIE MÁXIMA A EJECUTAR BAJO RASANTE (m2)	PERFIL MÁXIMO EDIFIC.	
<b>IBARRA</b>										
L	Industrial	+127	21,547	15,567	9,924		1,35	13,398	9,924	PB
M	Industrial	+135	8,730	7,930	5,066		1,35	6,825	5,066	PB
N	Industrial	+135 / +142	4,160	3,548	2,653	2,653	1,35	7,164	2,653	PB + PA
N	Industrial	+142.5	3,978	2,988	2,541		1,35	3,430	2,541	PB
<b>TOTAL</b>			<b>38,415</b>	<b>30,032</b>	<b>20,174</b>	<b>2,653</b>		<b>30,817</b>	<b>20,174</b>	
<b>TOLOSA</b>										
P	Industrial	+125	16,273	13,881	8,692		1,35	11,734	8,692	PB
Q	Industrial	+134.5	7,233	6,945	4,384		1,35	5,919	4,384	PB
R	Industrial	+134.5 / + 141.5	3,685	3,433	2,527	2,527	1,35	6,823	2,527	PB + PA
S	Industrial	+141.5	9,618	8,626	5,271		1,35	7,116	5,271	PB
<b>TOTAL</b>			<b>36,809</b>	<b>32,886</b>	<b>20,875</b>	<b>2,527</b>		<b>31,593</b>	<b>20,875</b>	
<b>TOTAL</b>			<b>75,223</b>	<b>62,918</b>	<b>41,050</b>	<b>5,180</b>		<b>62,410</b>	<b>41,050</b>	

TOLOSAKO UDALA

2021eko urt. 28an Udaltzaz eman

BEHIN BETIKO ONESPENA BALDINTZEKIN



LEGENDA

LEYENDA

- AZPIEREMUAREN MUGA
- URBANIZAZIOAREN MUGA
- LURZATIAREN MUGA
- LURZATI GARBIAREN MUGA
- INDUSTRIA-LURZORUA
- INDUSTRIA-AZALERA ERAIKIGARRIA
- BERDEGUNE PRIBATUA
- EKIPAMENDU PUBLIKOIA
- BIDE-SAREA
- IBAI-IBILGUA
- ESPASIO LIBREAK
- HONDOKO DRAINATZEA
- HORMIGOIZKO MARKOA 2x2m
- AINZINAKO BAGUADAN
- HONDOKO DRAINATZEAREN HARRI-LUBETA
- LÍMITE DEL SUBÁMBITO
- LÍMITE DE URBANIZACIÓN
- LÍMITE DE PARCELA
- LÍMITE PARCELA NETA
- SUELO INDUSTRIAL
- SUPERFICIE INDUSTRIAL EDIFICABLE
- ZONA VERDE PRIVADA
- EQUIPAMIENTO PÚBLICO
- RED VIARIA
- CAUCE FLUVIAL
- ESPACIOS LIBRES
- MARCO DE HORMIGÓN 2x2m EN ANTIGUA VAGUADA
- ESCOLLERA DE DRENAJE DE FONDO

	SUPERFICIE NETA / AZALERA GARBIA (m <sup>2</sup> )	PORCENTAJE / EHUNEKOA
SUELO INDUSTRIAL / INDUSTRIA-LURZORUA	62,918	40.78%
ZONA VERDE PRIVADA / BERDEGUNE PRIBATUA	12,305	7.97%
EQUIPAMIENTO PÚBLICO / EKIPAMENDU PUBLIKOIA	424	0.27%
ESPACIOS LIBRES / ESPASIO LIBREAK	55,977	36.28%
RED VIARIA / BIDE-SAREA	18,584	12.04%
CAUCE FLUVIAL / IBAI-IBILGUA	4,092	2.65%
<b>TOTAL / GUZTIRA</b>	<b>154,300</b>	<b>100.00%</b>



APATTAERREKA ESKUALDEKO INDUSTRIALDEAREN "18.1 (TOLOSA)-IBARRAKO LURSAILAK" AZPIEREMUAREN HIRI ANTOLAMENDUKO PLAN BEREZIA

PLAN ESPECIAL DE ORDENACIÓN URBANA DEL SUBÁMBITO "18.1 (TOLOSA)-TERRENOS DE IBARRA" DEL POLÍGONO INDUSTRIAL COMARCAL DE APATTAERREKA

marzo 2020 -ko martxo

O-04

ZONAKATZE XEHATUA  
ZONIFICACIÓN PORMENORIZADA

EQUIPO REDACTOR:  
IDAZLARI TALDEA:  
Miguel Salaverria  
Amaia Salaverria  
Ingeniero de Caminos  
Bideetako Injeneria  
Abokatuak  
Tomas A. Mingot  
Maria Lasa  
Abogado  
Arquiteta  
Aktibista

ESCALA A3: 1/2.000  
ESCALA A1: 1/1.000

ESK0301fbb08-8ce5-483b-9ae1-2da84ada5d3b





ESKU30e1fb08-8ce5-483b-9ae1-2da84dda5d3b

**LEGENDA**

HIRIGINTZA-AZPIEREMUAREN MUGA  
URBANIZAZIOAREN MUGA

**LEYENDA**

LÍMITE DEL SUBÁMBITO URBANÍSTICO  
LÍMITE DE URBANIZACIÓN



**TOLOSAKO UDALA**

2021eko urt. 28an Udaltzakerria emana

BEHIN BETIKO ONESPENA BALDINTZEKIN



APATTAERREKA ESKUALDEKO INDUSTRIALDEAREN "18.1 (TOLOSA)-IBARRAKO LURSAILAK" AZPIEREMUAREN HIRI ANTOLAMENDUKO PLAN BEREZIA

PLAN ESPECIAL DE ORDENACIÓN URBANA DEL SUBÁMBITO "18.1 (TOLOSA)-TERRENOS DE IBARRA" DEL POLÍGONO INDUSTRIAL COMARCAL DE APATTAERREKA

marzo 2020 -ko martxo

**O-05**

ANTOLAMENDU OROKORRA

ORDENACIÓN GENERAL

EQUIPO REDACTOR:  
IDAZLARI TALDEA:  
Miguel Salaverria  
Amaia Salaverria

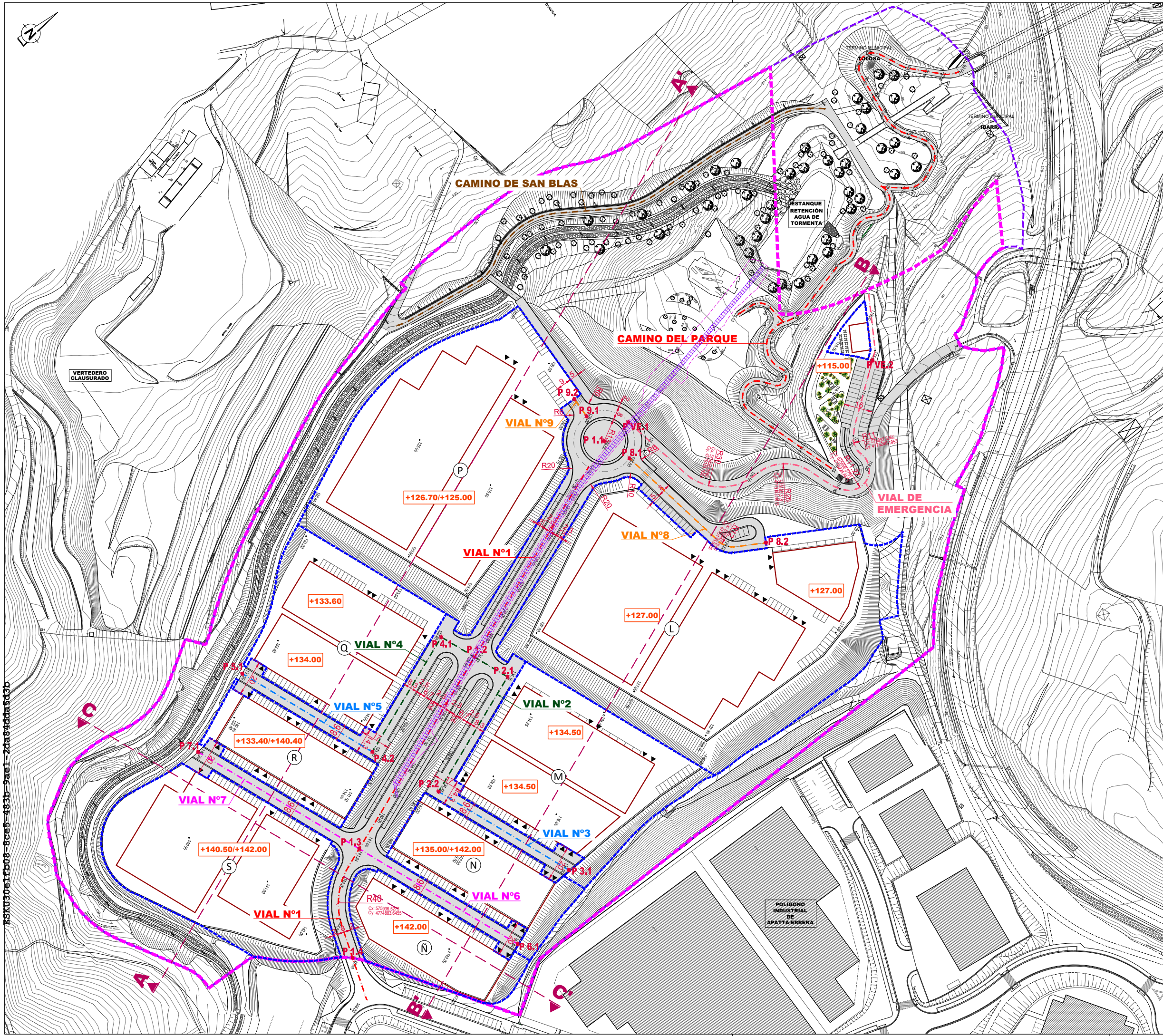
Ingeniero de Caminos  
Edozein Ingeniaritza  
Ingeniera de Caminos  
Edozein Ingeniaritza

Tomas A. Mingot  
Abogado  
Arquitecta  
Arquitecta

Maria Lasa

ESCALA A3: 1/2.000  
ESCALA A1: 1/1.000





LEGENDA	LEYENDA
HIRIGINTZA-AZPIEREMUAREN MUGA	LÍMITE DEL SUBÁMBITO URBANÍSTICO
URBANIZAZIOAREN MUGA	LÍMITE DE URBANIZACIÓN
LURZATIAREN MUGA	LÍMITE DE PARCELA
HONDOKO DRAINATZEA	DRENAJE DE FONDO
HORMIGOIZKO MARKOA 2x2m AINTZINAKO BAGUADAN	MARCO DE HORMIGÓN 2x2m EN ANTIGUA VAGUADA
HONDOKO DRAINATZEAREN HARRI-LUBETA	ESCOLLERA DE DRENAJE DE FONDO



**TOLOSAKO UDALA**

2021eko urt. 28an Udalbatzak emana

BEHIN BETIKO ONESPENA BALDINTZEKIN

PUNTUA / PUNTO	X	Y
P.1.1	575801.4498	4775127.7541
P.1.2	575851.03	4774996.6462
P.1.3	575895.0677	4774880.1947
P.1.4	575940.5096	4774839.715
P.2.1	575871.1401	4775004.251
P.2.2	575897.492	4774934.5673
P.3.1	575976.6605	4774964.5059
P.4.1	575830.9199	4774989.0413
P.4.2	575857.2718	4774919.3575
P.5.1	575778.2345	4774889.4685
P.6.1	575991.2618	4774916.5718
P.7.1	575797.2412	4774843.2004
P.8.1	575817.6771	4775132.8212
P.8.2	575901.6061	4775163.3393
P.9.1	575784.4711	4775128.6046
P.9.2	575772.8111	4775129.1887
P.VE.1	575801.5605	4775144.7537
P.VE.2	575858.6444	4775272.7655



APATTAERREKA ESKUALDEKO INDUSTRIALDEAREN "18.1 (TOLOSA)-IBARRAKO LURSAILAK" AZPIEREMUAREN HIRI ANTOLAMENDUKO PLAN BEREZIA

PLAN ESPECIAL DE ORDENACIÓN URBANA DEL SUBÁMBITO "18.1 (TOLOSA)-TERRENOS DE IBARRA" DEL POLÍGONO INDUSTRIAL COMARCAL DE APATTAERREKA

marzo 2020 -ko martxo

O-06.A

BIDE-SAREA LERROKADURAK ETA SESTRAK

RED VIARIA ALINEACIONES Y RASANTES

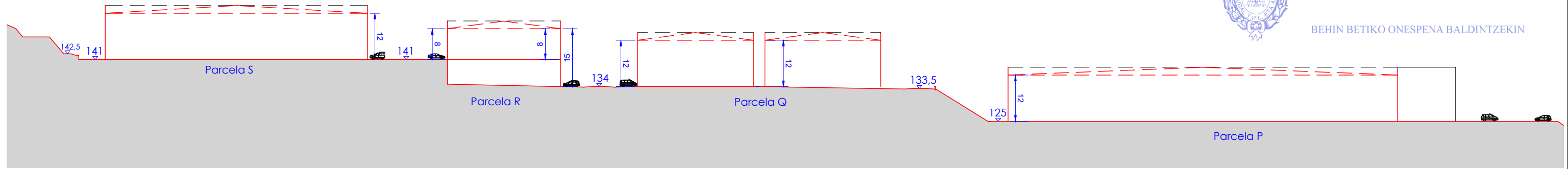
EQUIPO REDACTOR:  
 IDAZLARI TALDEA:  
 Miguel Salaverria Ingeniero de Caminos  
 Amaia Salaverria Ingeniera de Caminos  
 Tomas A. Mingot Abogado  
 Maria Lasa Arquitecta

ESCALA A3: 1/2.000  
 ESCALA A1: 1/1.000

ESKU30e1fb08-8ce5-483b-9ae1-2da84dda5d3b

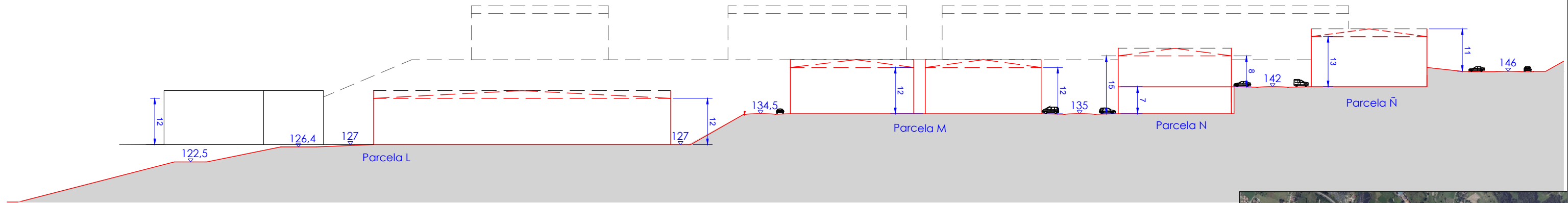


SECCIÓN A-A'  
SECCIÓN TIPO TOLOSA



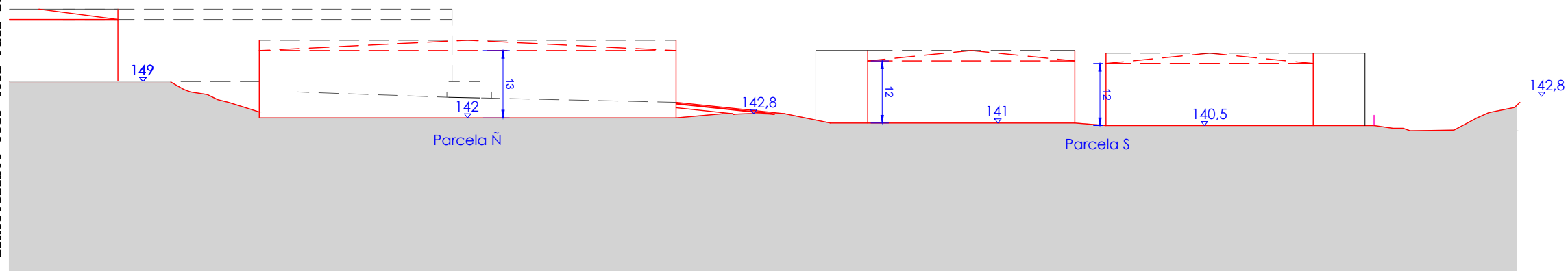
COTA 100

SECCIÓN B-B'  
SECCIÓN TIPO IBARRA



COTA 100

SECCIÓN C-C'  
PARCELAS "Ñ" Y "S"



COTA 100



TOLOSAKO UDALA

2021eko urt. 28an Udalbatzak emana

BEHIN BETIKO ONESPENA BALDINTZEKIN



Tolosaldeko  
Apattaerreka  
**Industria Lurra**

APATTAERREKA ESKUALDEKO INDUSTRIALDEAREN  
"18.1 (TOLOSA)-IBARRAKO LURSAILAK" AZPIEREMUAREN  
HIRI ANTOLAMENDUKO PLAN BEREZIA

PLAN ESPECIAL DE ORDENACIÓN URBANA DEL  
SUBAMBITO "18.1 (TOLOSA)-TERRENOS DE IBARRA"  
DEL POLÍGONO INDUSTRIAL COMARCAL DE APATTAERREKA

marzo 2020 -ko martxoa

O-06.B

BIDE-SAREA  
EREDUZKO SEKZIOAK

RED VIARIA  
SECCIONES TIPO

EQUIPO REDACTOR:  
IDAZLARI TALDEA:

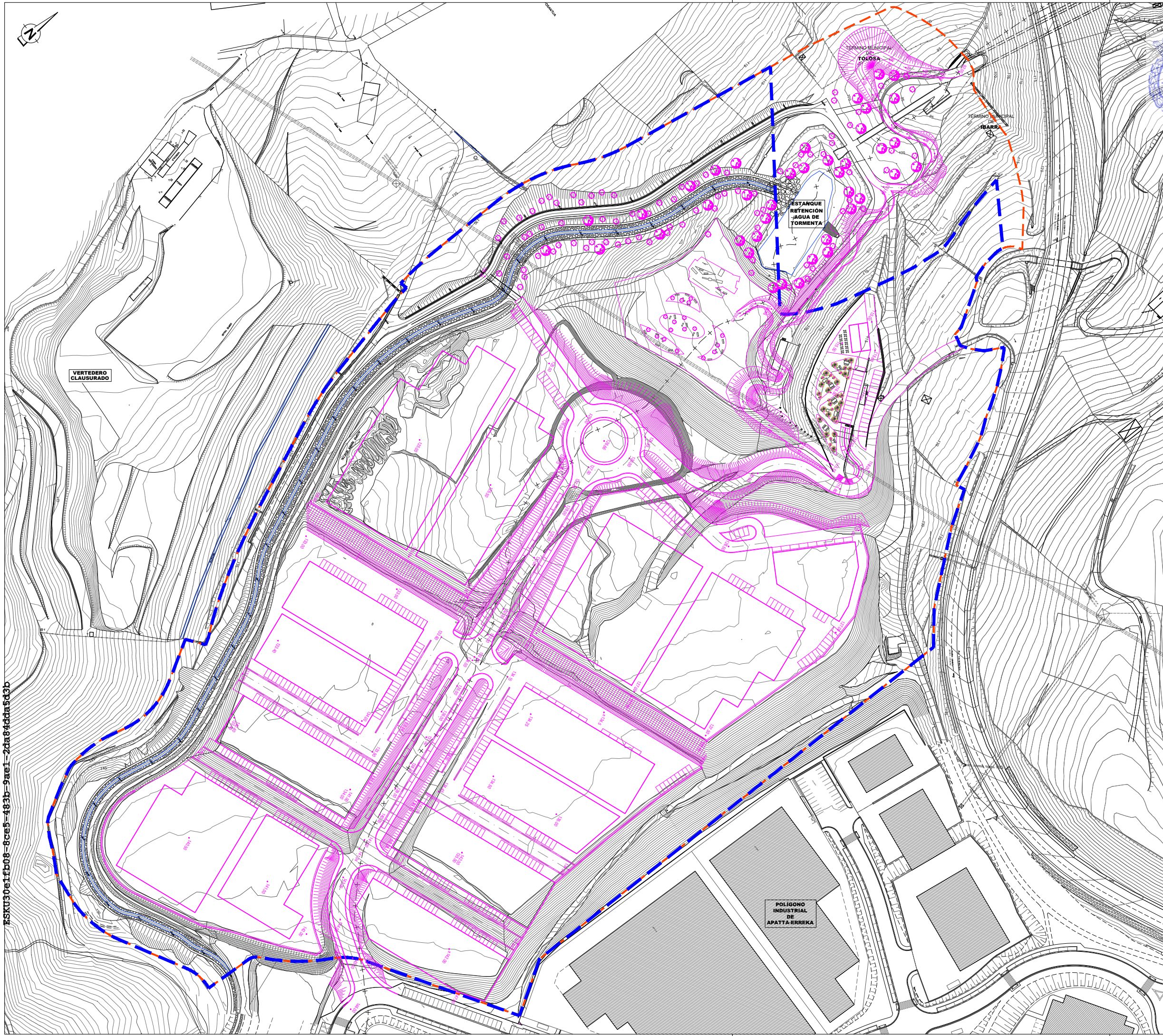
Miguel Salaverria Ingeniero de Caminos  
Bideetako Injeneria  
Amaia Salaverria Ingeniera de Caminos  
Bideetako Injeneria

Tomas A. Mingot Abogado  
Abokatuak  
Maria Lasa Arquitecta  
Arkitektoa

ESCALA . A3: 1/1.000  
ESKALA . A1: 1/500

ESKU30e1fb08-8ce5-483b-9ae1-2da84dda5d3b





ESKU30e1fb08-8ce5-483b-9ae1-2da84dda5d3b



# TOLOSAKO UDALA

2021eko urt. 28an Udalbatzak emana

BEHIN BETIKO ONESPENA BALDINTZEKIN

LEGENDA	LEYENDA
HIRIGINTZA-AZPIEREMUAREN MUGA	LÍMITE DEL SUBÁMBITO URBANÍSTICO
URBANIZAZIOAREN MUGA	LÍMITE DE URBANIZACIÓN



APATTAERREKA ESKUALDEKO INDUSTRIALDEAREN "18.1 (TOLOSA)-IBARRAKO LURSAILAK" AZPIEREMUAREN HIRI ANTOLAMENDUKO PLAN BEREZIA

PLAN ESPECIAL DE ORDENACIÓN URBANA DEL SUBÁMBITO "18.1 (TOLOSA)-TERRENOS DE IBARRA" DEL POLÍGONO INDUSTRIAL COMARCAL DE APATTAERREKA

marzo 2020 -ko martxoa

O-07

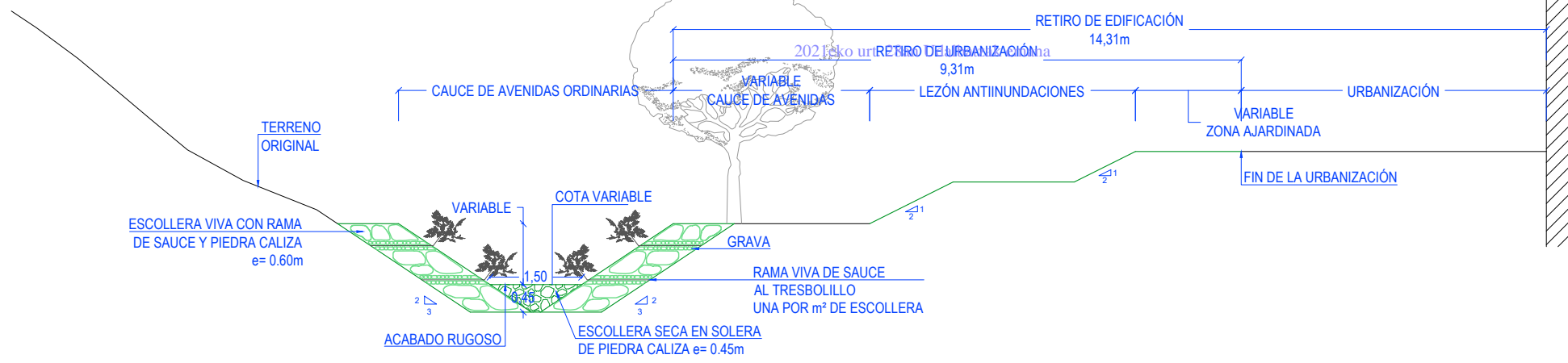
GAINJARRITAKO OINPLANOA

PLANTA SUPERPUESTA

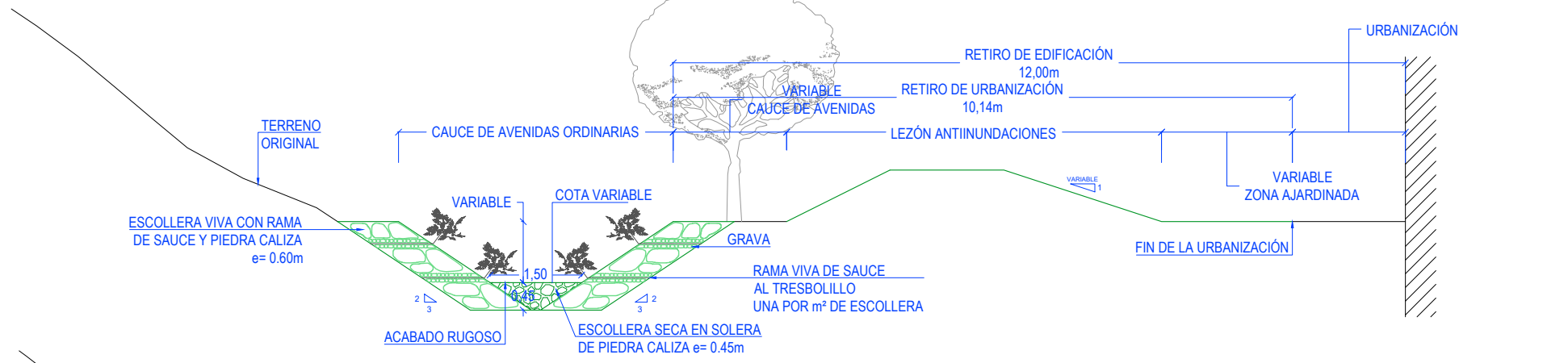
EQUIPO REDACTOR: IDAZLARI TALDEA:	Ingeniero de Caminos Eidetzako Injeneriaria Miguel Salaverria	Abogado Abokatuia Tomas A. Mingot	ESCALA . A3: 1/2.000 ESCALA . A1: 1/1.000
	Ingeniera de Caminos Eidetzako Injeneriaria Amaia Salaverria	Arquitecta Arkitektoa Maria Lasa	



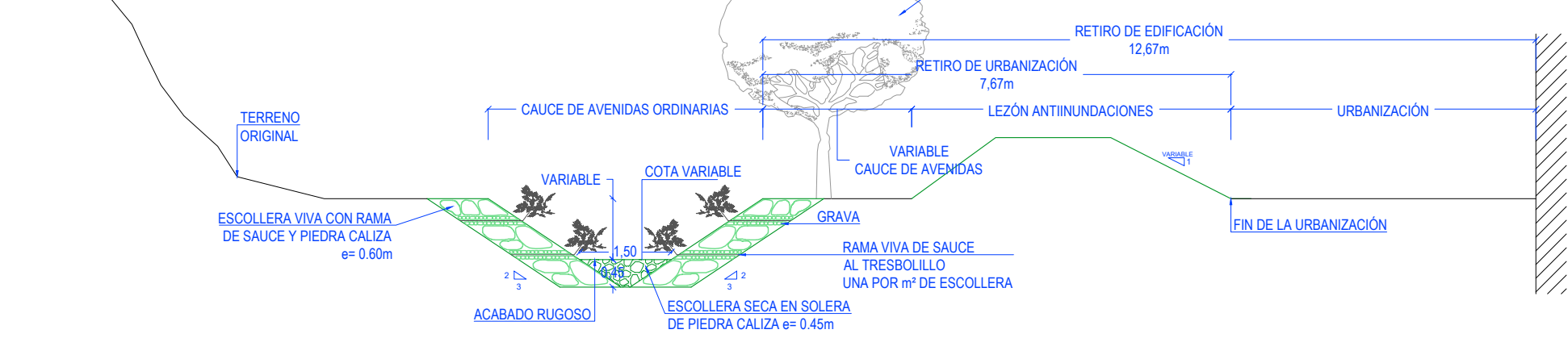
**SECCION TIPO 1**



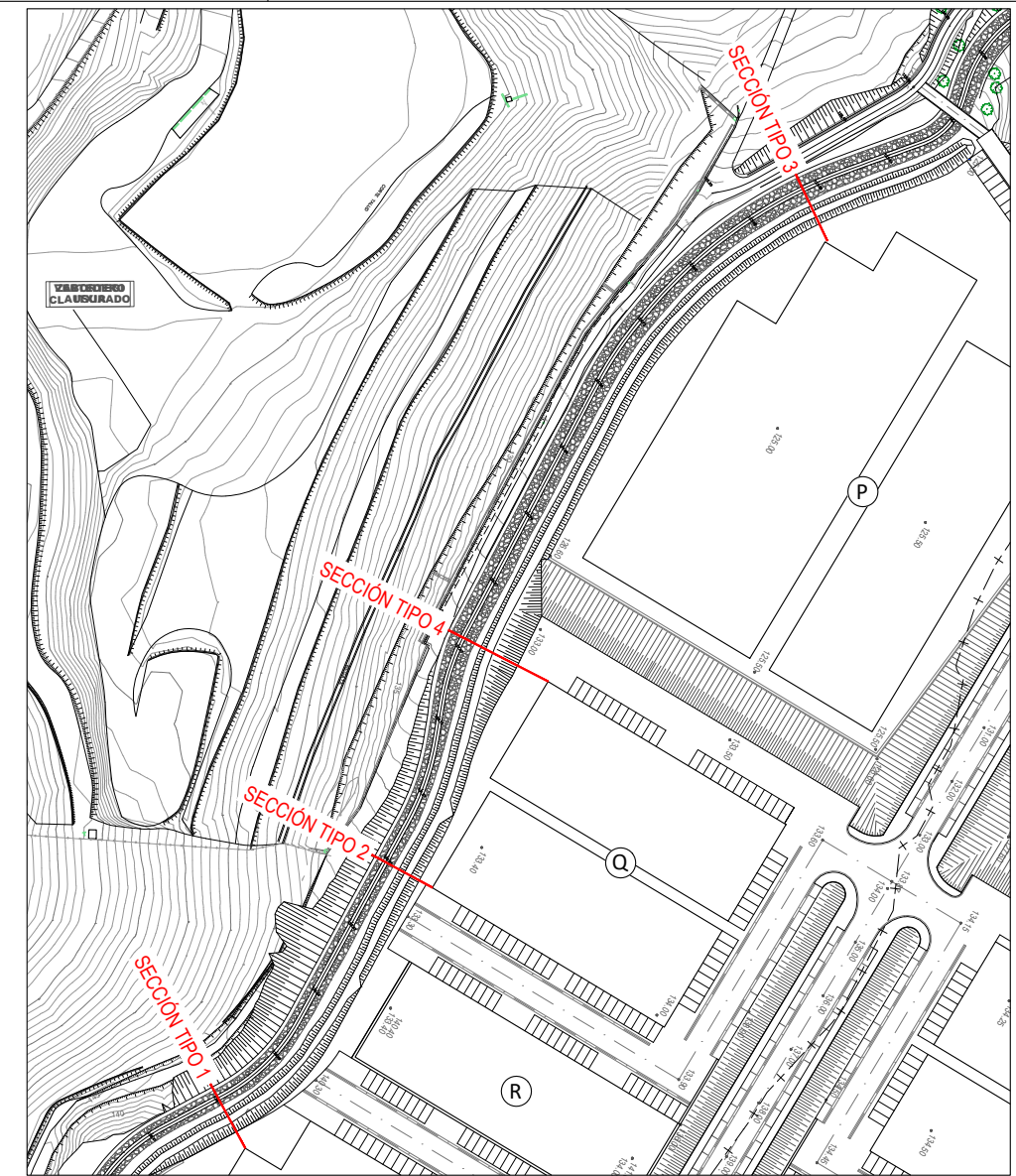
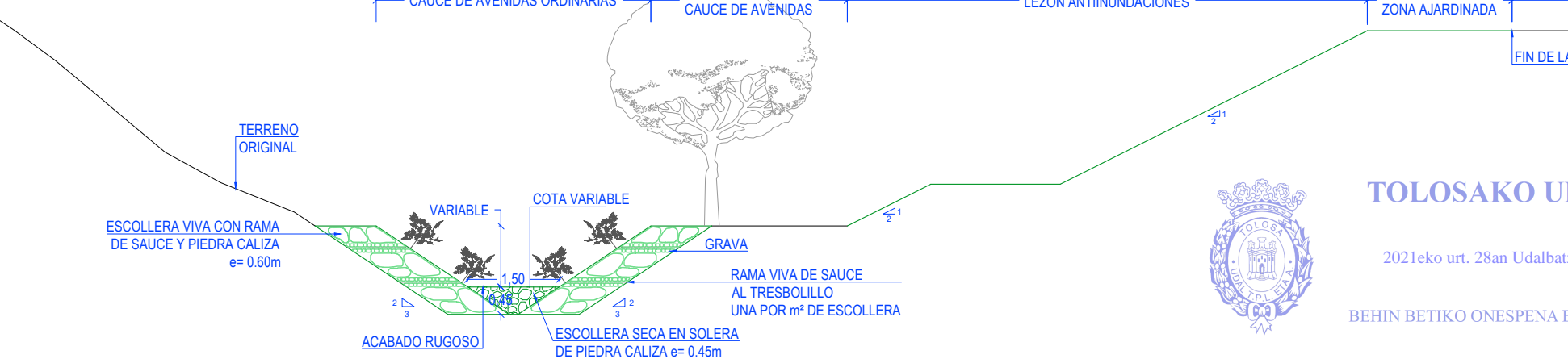
**SECCION TIPO 2**



**SECCION TIPO 3**



**SECCION TIPO 4**



APATTAERREKA ESKUALDEKO INDUSTRIALDEAREN "18.1 (TOLOSA)-IBARRAKO LURSAILAK" AZPIEREMUAREN HIRI ANTOLAMENDUKO PLAN BEREZIA

PLAN ESPECIAL DE ORDENACIÓN URBANA DEL SUBAMBITO "18.1 (TOLOSA)-TERRENOS DE IBARRA" DEL POLÍGONO INDUSTRIAL COMARCAL DE APATTAERREKA

marzo 2020 -ko martxoa

O-08

UR-IBILGUEN TRATAMENDUA

TRATAMIENTO DE CURSOS DE AGUA



TOLOSAKO UDALA

2021eko urt. 28an Udalbatzak emana

BEHIN BETIKO ONESPENA BALDINTZEKIN

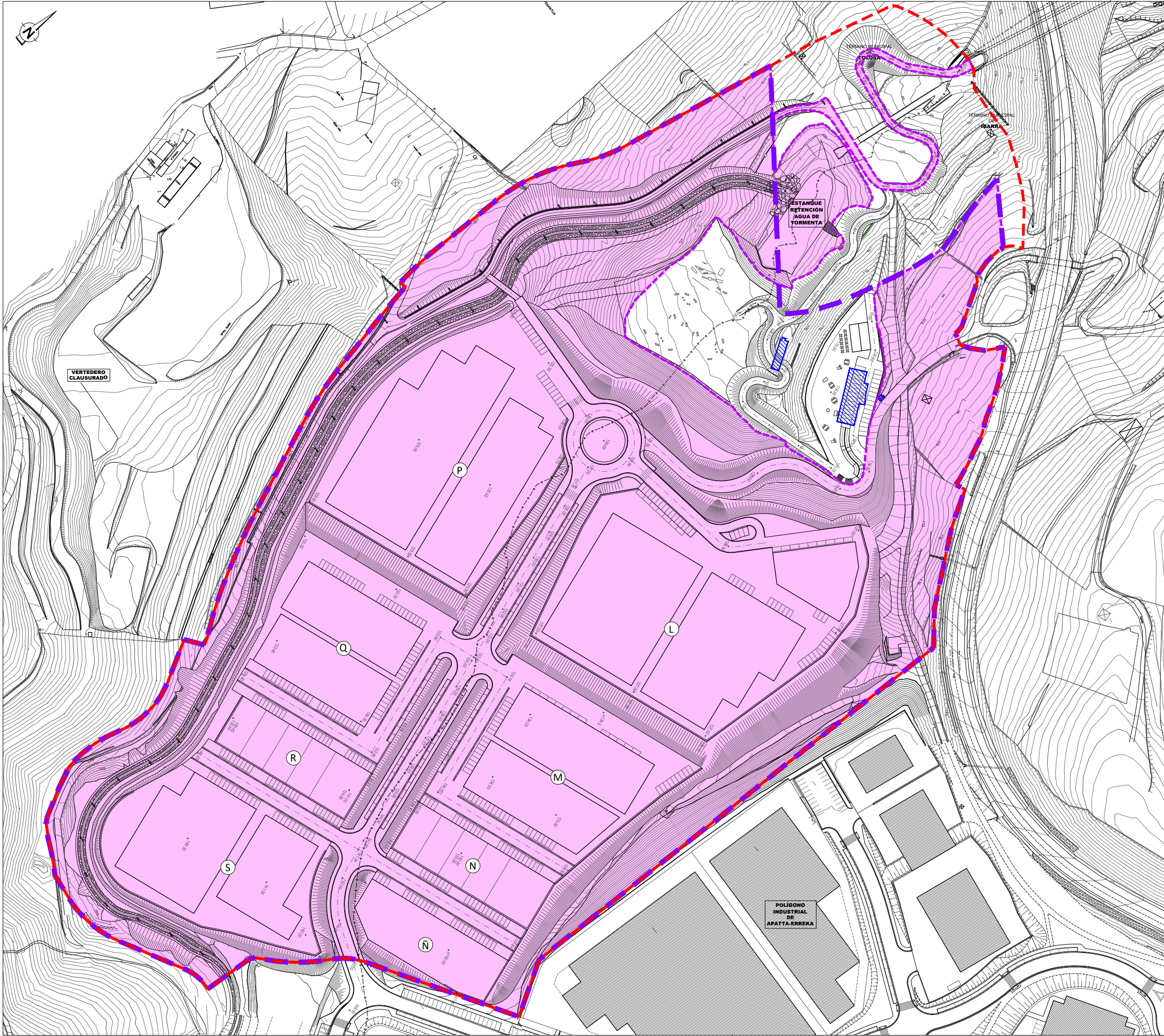
EQUIPO REDACTOR:  
IDAZLARI TALDEA:  
Miguel Salaverria  
Amaia Salaverria

Tomas A. Mingot  
Maria Lasa

ESCALA . A3: 1/100  
A1: 1/50

ESKU30e1f08-8ce5-483b-9ae1-2da84dda5d3b





LEGENDA	LEGENDA
HIRIGINTZA-AZPIEREMUAREN MUGA	LÍMITE DEL SUBÁMBITO URBANÍSTICO
PROPOSATUTAKO EGIKARITZE-UNITATEA	UNIDAD DE EJECUCIÓN PROPUESTA
URBANIZAZIOAREN MUGA	LÍMITE DE URBANIZACIÓN
ANTOLAMENDUZ KANPO	FUERA DE ORDENACIÓN
KONTSERBAZIO-UNITATEAK MANTENDU BEHARREKO EREMUA	ÁMBITO A MANTENER POR LA UNIDAD DE CONSERVACIÓN



**TOLOSAKO UDALA**

2021eko urt. 28an Udalbatzak emana

BEHIN BETIKO ONESPENA BALDINTZEKIN



APATTAERREKA ESKUALDEKO INDUSTRIALDEAREN "18.1 (TOLOSA)-IBARRAKO LURSAILAK" AZPIEREMUAREN HIRI ANTOLAMENDUKO PLAN BEREZIA

PLAN ESPECIAL DE ORDENACIÓN URBANA DEL SUBÁMBITO "18.1 (TOLOSA)-TERRENOS DE IBARRA" DEL POLÍGONO INDUSTRIAL COMARCAL DE APATTAERREKA

marzo 2020 -ko martxo

**O-09**

EGIKARITZEA ANTOLATU ETA KUDEATZEKO JARRAIBIDEEN AZTERKETA

ESTUDIO DE LAS DIRECTRICES DE ORGANIZACIÓN Y GESTIÓN DE LA EJECUCIÓN

EQUIPO REDACTOR:  
IDAZLARI TALDEA:  
Miguel Salaverria  
Amaia Salaverria

Ingeniero de Caminos  
Eskaintza Ingenieria  
Ingeniera de Caminos  
Biosistemo Ingenieria

Tomas A. Mingot  
Abokatu  
Maria Lasa  
Arkitekto

ESCALA A3: 1/2.000  
ESCALA A1: 1/1.000



Egiaztapen Kode Segurua/Código Seguro de Verificación: **ESKU30e1fb08-8ce5-483b-9ae1-2da84dda5d3b**

Dokumentu elektroniko honen paperezko kopiaren osotasuna eta sinadura egiaztatzeko, sar ezazu egiaztapen kode segurua egoitza elektronikoan: <https://ust.gipuzkoa.eus?De=07110>

Compruebe la integridad y firma de la copia en papel de este documento electrónico, introduciendo el código seguro de verificación en la sede electrónica: <https://ust.gipuzkoa.eus?De=07110>



## Sinaduren laburpena / Resumen de firmas

**Titulua / Título:**

2018H1050001-2. Planoak Part\_1/2. Planoak Part\_1 ()